



Colloque IRSST 2008

Atelier Entretien Chariot Élévateur

Animateur :

JEAN-LOUIS MARCOUX

LIFTOW LIMITÉE

Entretien Préventif

- La plupart des accidents qui se produisent avec les chariots élévateurs sont souvent causés par un ou des individus qui ont omis de suivre les règles fondamentales de prévention et de sécurité.
- Pour cette raison la plupart des accidents peuvent être prévenus en identifiant les vraies causes et en agissant avant qu'ils aient lieu.

Entretien Préventif



- Le personnel chargé de l'entretien de votre flotte de chariot doit savoir de quoi il en retourne et avoir un minimum d'information pour pouvoir se protéger des dangers liés à ce type d'équipement.

Entretien Préventif

- Comme vous avez pu le constater lors de la conférence de M. Rancourt, les chariots sont des équipements mobiles très lourds;
- « Capacité/5,000lb = Poids/10,000lb »
il est donc important de se protéger contre les risques inhérents et de prévoir les mouvements accidentels de ces véhicules.

Entretien Préventif

- En référence: la norme ASME\ANSI B56.1
- section 7 régie la construction des chariots élévateurs
- section 6 s'adresse aux personnels d'entretien et donne les directives minimales de sécurité.

Entretien Préventif

■ L'article 49 de la LSST dit:

Le travailleur doit:

- *1° prendre connaissance du programme de prévention qui lui est applicable;*
- *2° prendre les mesures nécessaires pour protéger sa santé, sa sécurité ou son intégrité physique;*
- *3° veiller à ne pas mettre en danger la santé, la sécurité ou l'intégrité physique des autres personnes qui se trouvent sur les lieux de travail ou à proximité des lieux de travail;*

Entretien Préventif

- L'article 51. obligation de l'employeur
 - *L'employeur doit prendre les mesures nécessaires pour protéger la santé et assurer la sécurité et l'intégrité physique du travailleur. Il doit notamment:*
 - *7° fournir un matériel sécuritaire et assurer son maintien en bon état;*
- Donc avec ces articles, les personnes chargées de l'entretien ont une **double responsabilité**:
- Ils doivent s'assurer qu'ils sont eux même en sécurité, ainsi que les travailleurs sur les lieux de travail(49.2-.3) et que le véhicule est en bon état(51.7) ils deviennent les spécialistes des chariots élévateurs et devraient donc bien connaître ces véhicules.

Entretien Préventif

- Il y a aussi la norme ASME\ANSI B56.1 dans la section 6 qui s'adresse aux personnels d'entretien et donne les directives minimales de sécurité.

- **6 MAINTENANCE AND REBUILD PRACTICES**

- **6.1 Operation**

- **6.2 Maintenance and Inspection**

- *Maintenance and inspection of all powered industrial trucks shall be performed in conformance with the following practices.*

- *(a) A scheduled planned maintenance, lubrication, and inspection system shall be followed; consult the manufacturer's recommendations.*

- *(b) Only **trained** and authorized personnel shall be permitted to maintain, repair, adjust, and inspect industrial trucks, and in accordance with manufacturer's specifications.*

Entretien Préventif

- Suite à l'étude de plusieurs expertises d'accidents, il s'est révélé avantageux pour les compagnies d'avoir entretenu régulièrement leurs chariots élévateurs(plan de maintenance) puisque les coûts engendrés se sont avérés diminués à long terme.
- Les unités en mauvaise états sont la cause de plusieurs accidents et la facture à payer est souvent très élevée.
- En plus de la perte de votre chariot pour une période indéterminée, les coûts de réparation exige de fortes dépenses.

Entretien Préventif

- Une flotte de chariots élévateurs en bonne condition aide au bon fonctionnement de votre entreprise.



Entretien Préventif



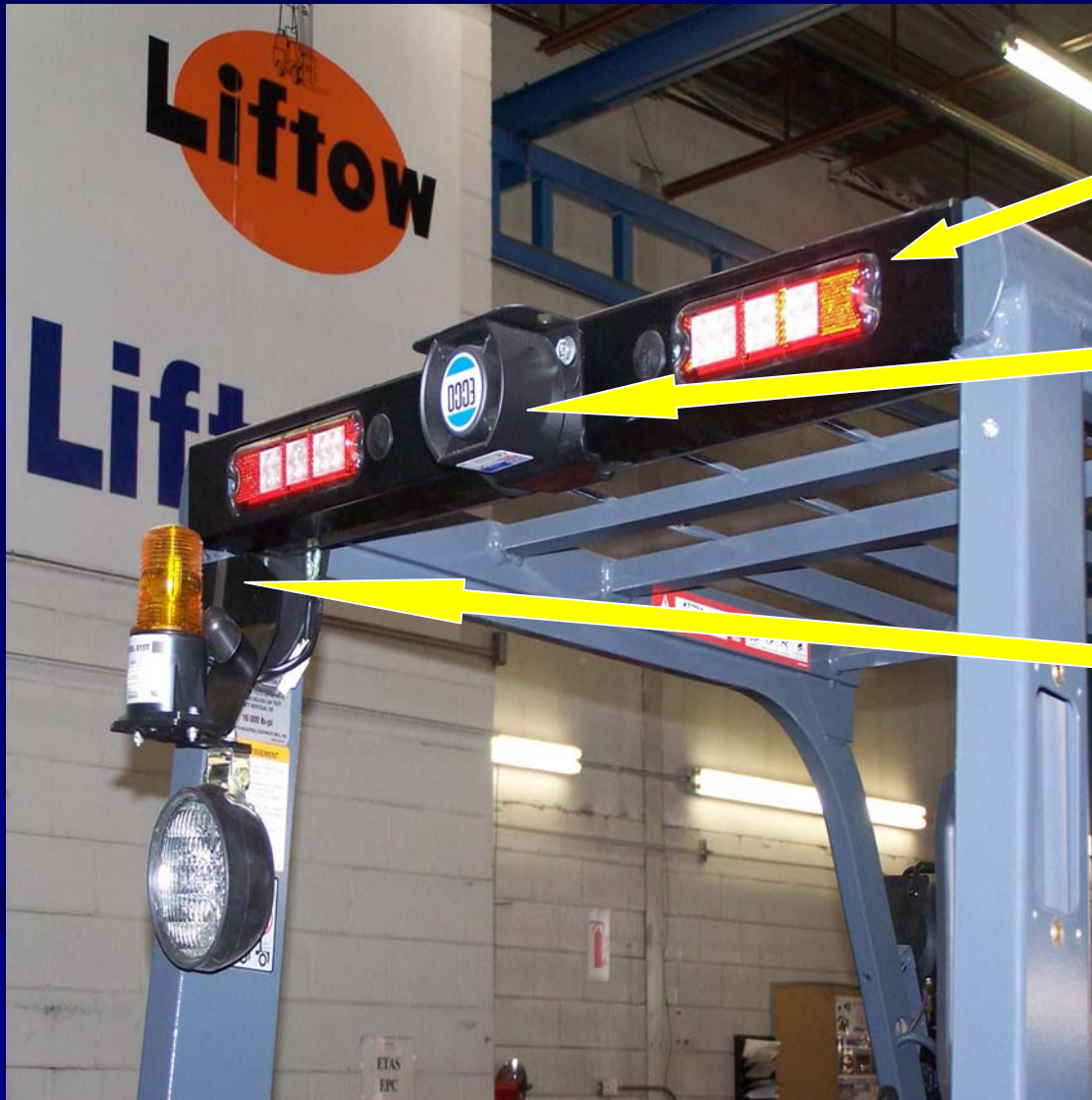
- Points majeurs à vérifier
- Les freins,

Entretien Préventif



- les mécanismes d'élévation de la charge
- la direction
- les dispositifs avertisseur, (décales)

Entretien Préventif



■ les lumières

■ les dispositifs avertisseur

■ les régulateurs

Entretien Préventif



- Bouton d'urgence
(Belly Bouton)

- Poignée de retenue
pour longue
distance

- Timon doit remonté
seul pour engager
le système de
freinage.

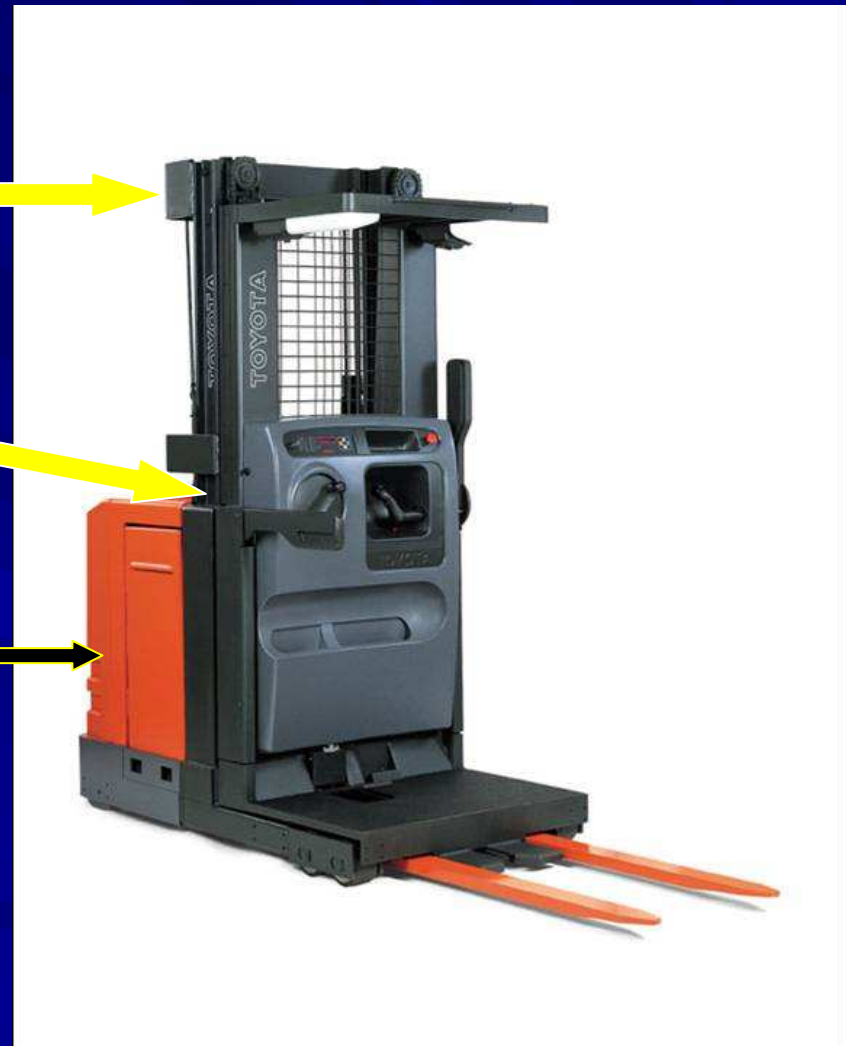
Entretien Préventif



- Chariot Magasinier
- Point d'ancrage pour harnais
- Barre de protection
- Poste de conduite élevable

Entretien Préventif

- Capteur de pression pour les chaînes
- Interrupteur de lever
- Soupape de descente d'urgence



Entretien Préventif

- Toît protecteur
- Barre de protection
- Pédale pour système de freinage



Entretien Préventif

- Installer les accessoires sur le chariot avec des serres.



- Ne pas souder ou percer de trous

Entretien Préventif

■ Plaque de capacité

CHARIOT ÉLÉVATEUR TOYOTA

MODÈLE	42-6FG25		N° DE SÉRIE	15696	
MÂT	FSV	INCLINAISON VERS L'ARRIÈRE	6	ACCESSOIRE	TABLIER S/S
TYPE	G/LP				
VOIE AVANT	37.8	po	DIMENSIONS AV		
	960	mm	DES PNEUS AR		
POIDS APPROX.	8868	lb			
	4029	kg			

CAPACITÉ DÉTERMINÉE AVEC LE MÂT EN POSITION VERTICALE, ÉQUIPÉ TEL QUE MONTRE, À LA HAUTEUR MAX. DE LEVAGE «A»

A	B	C	CAPACITÉ	
185 po	24 po	0 po	4000	lb
4700 mm	600 mm	0 mm	1818	kg
po	po	po		lb
mm	mm	mm		kg

CE CHARIOT ÉLÉVATEUR RENCONTRE OU DÉPASSE LES NORMES DE CONCEPTION DE ASME/ANSI B56.1 EN VIGUEUR À SA DATE DE FABRICATION.



AVERTISSEMENT

UNE UTILISATION OU UN ENTRETIEN INCORRECT POURRAIT CAUSER UNE BLESSURE OU LA MORT. OPÉRATEURS QUALIFIÉS SEULEMENT. IL FAUT D'ABORD LIRE LE MANUEL DE L'OPÉRATEUR

Entretien Préventif



■ Outils à prévoir

■ Pattes de soutien pour chariot



■ Bloc de soutien à 3 côtés pour différente hauteur

Entretien Préventif



- Vérin de plancher de différente capacité



- Vérin pour chariot élévateur à bandage plein

Entretien Préventif



■ *Contenant de vidange d'huile*

■ *Clef pour filtre à l'huile*



■ *Entonnoire*

Entretien Préventif



■ Fusil à graisse avec adaptateur métrique

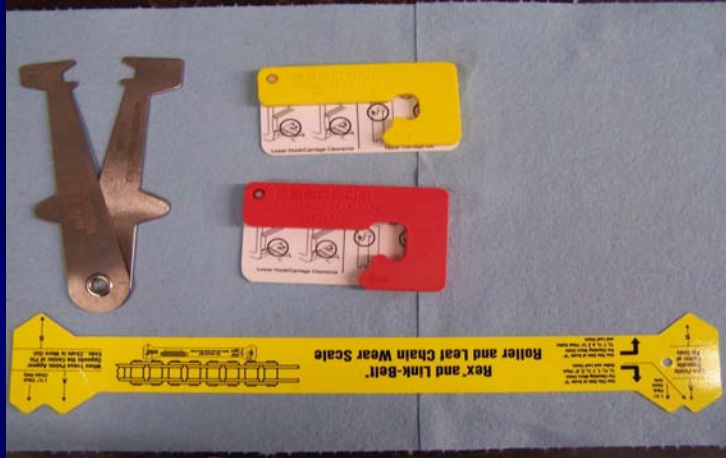
■ Lampe de diagnostique

■ Souffleur à air avec extension

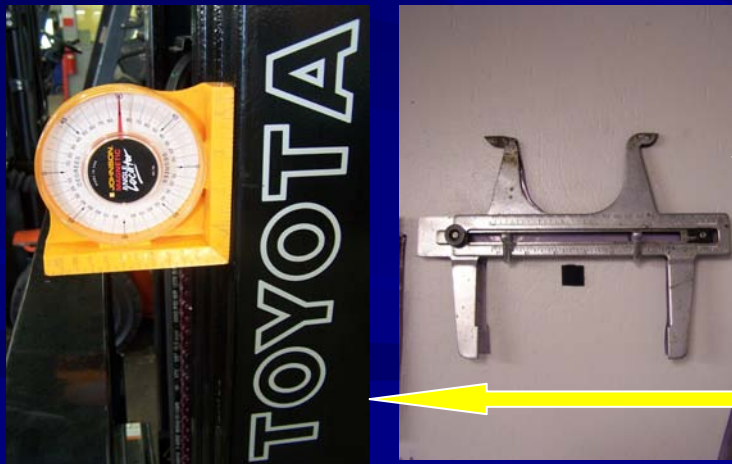


■ Huilier

Entretien Préventif



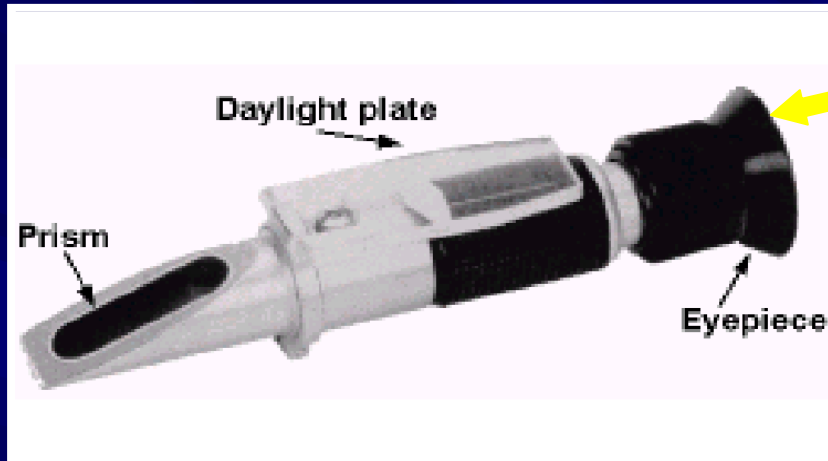
- Ensemble de vérificateur de chaînes et de tablier porte fourches classes II et III



- Vernier pour tambours de freins

- Rapporteur d'angle

Entretien Préventif



■ Réfractomètre pour antigel et électrolyte

■ Vérificateur de dépression

■ Lampe stroboscopique avec tachomètre

■ Volts/Ohmsmètre digital et Annalogue



Entretien Préventif



■ Vérificateur de pression hydraulique avec adaptateur



■ Contenant pour récupération d'huile et antigel usés

■ Manuel de Service

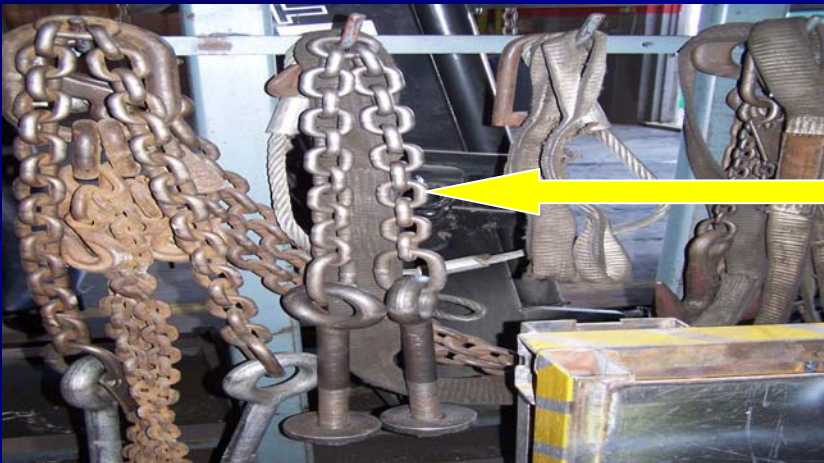


Entretien Préventif



■ Étiquette "hors service"

■ Outils à main



■ Chaine certifiée pour usage spécifique

CLASSE 1 (Electrique)



CLASSE 2 (Electrique)



CLASSE 3 (Electrique)



CLASSE 4 (Pneu plein)



CLASSE 5 (Pneumatique)



CLASSE 6 (Remorqueur)



CLASSE 7 - (Tout-Terrain)



Entretien Préventif



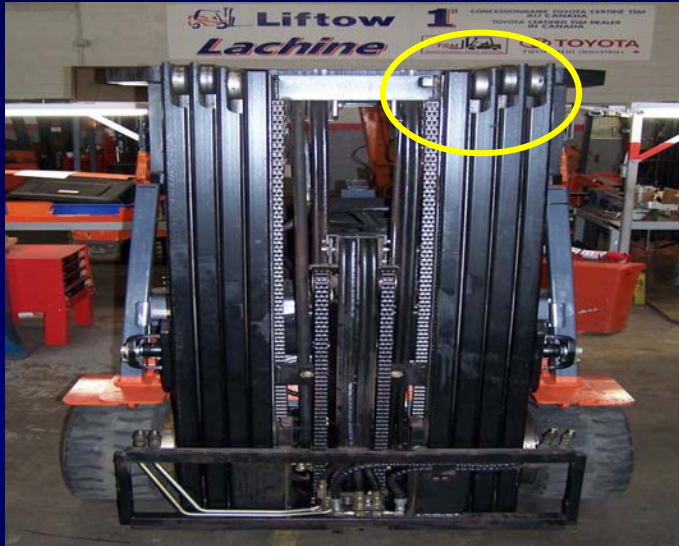
- Chariot à contrepoids avec cabine fermée

Entretien Préventif



- Transpallette à poste de conduite centrale
- Dossieret de protection qui doit être ajusté à la hauteur de la lice inférieure du palettier

Entretien Préventif



- Signes visuels que les chaînes sont étirées
- Les chaînes doivent être vérifiées et ajustées en respectant certaines données

Entretien Préventif



- Façon rapide de soulever les roues de traction



- Bloc de soutien pour réparation majeure

Entretien Préventif



- Modification de fourches non réglementaire

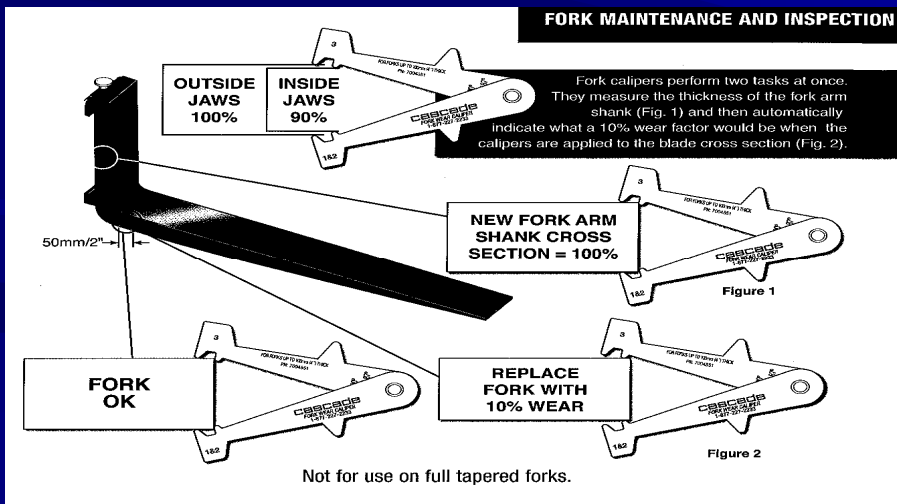


- Barrures de fourches standards

Entretien Préventif

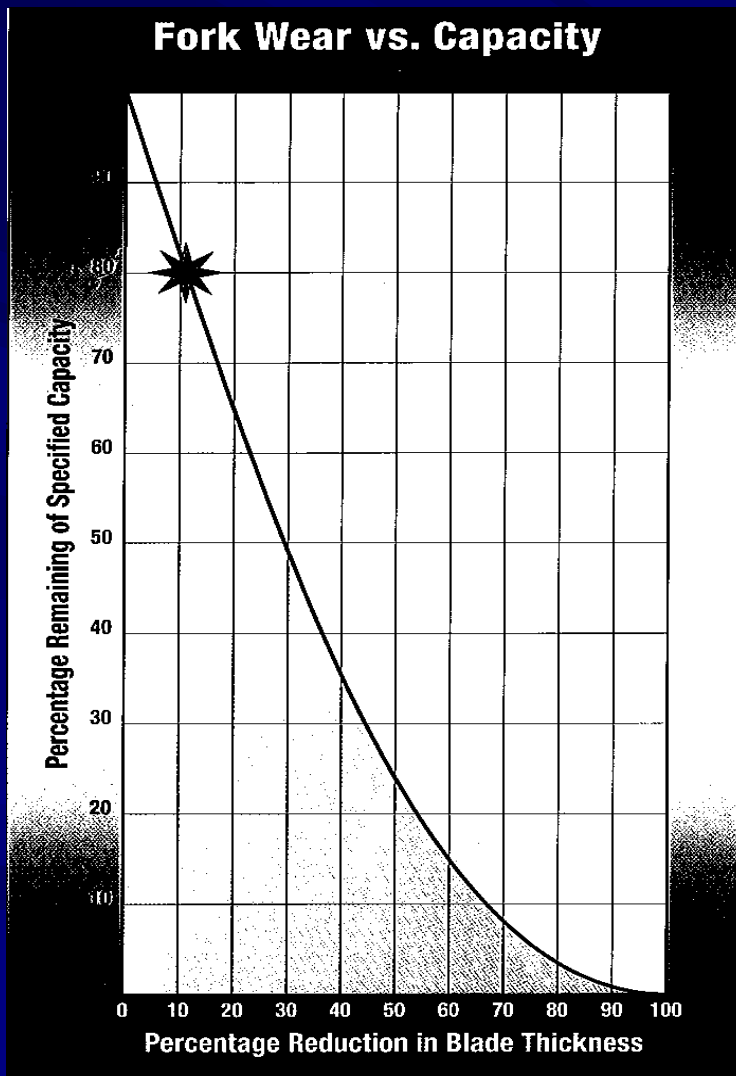


- Fourches usées à plus de 10% maximum toléré par la norme ASME B56.1



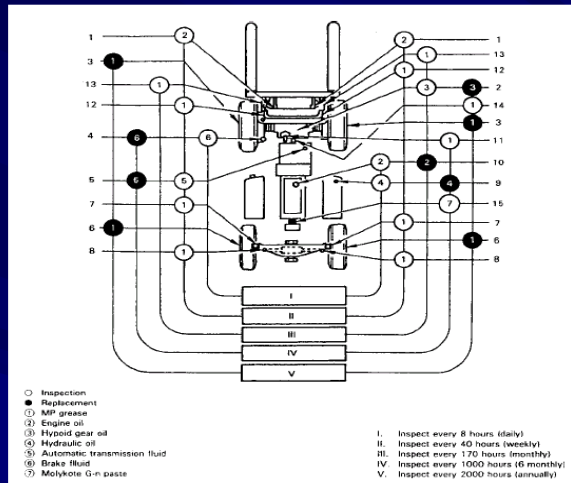
- Vernier pour vérifier l'usure des fourches

Entretien Préventif



- Tableau montrant la capacité perdue en fonction de l'usure

Entretien Préventif



■ Fiche d'inspection que vous retrouvez habituellement dans le manuel de l'opérateur

■ Fiche d'intervalle d'entretien retrouvée habituellement dans le manuel de service

Item	Interval	Every 1 month	Every 3 months	Every 6 months	Every 12 months
		Every 170 hours	Every 500 hours	Every 1000 hours	Every 2000 hours
Engine oil		●	○	○	○
Engine oil filter		● ¹	○	○	○
Engine coolant (every 2 years for LLC)			●	○	○
Fuel filter				●	○
Torque converter oil				●	○
Torque converter oil filter				●	○
Differential oil					●
Hydraulic oil				●	○
Hydraulic oil return filter		● ¹		●	○
Wheel bearing grease				●	○
Spark plugs				●	○
Air cleaner element					●
Cups and seals for brake master and wheel cylinders					●
Brake fluid				●	○
Power steering hoses					● ²
Power steering rubbers parts					● ²
Hydraulic hoses					● ²
Brake fluid reservoir tank hose					● ²
Fuel hoses					● ²
Torque converter rubber hoses					● ²
Chains					● ¹



Entretien Préventif



- Pour un bon entretien de votre flotte de chariot élévateur, faite confiance à votre concessionnaire de chariot TOYOTA

Entretien Préventif



1^{er}
st

CONCESSIONNAIRE TOYOTA CERTIFIÉ TSM
AU CANADA

TOYOTA CERTIFIED TSM DEALER
IN CANADA

Lachine



TOYOTA
ÉQUIPEMENT INDUSTRIEL  

Collaboration:
Chantal Dufresne et Guy Haché