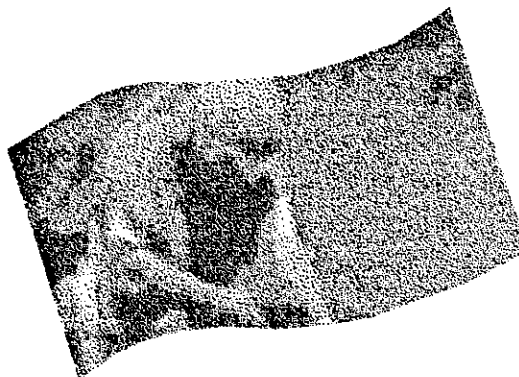


**Choix d'abrasifs,
acceptabilité des substituts
de la silice et adoption
de mesures préventives
lors du sablage au jet**
Outils de collecte de données



ÉTUDES ET RECHERCHES

Mario Roy
Lucie Fortier
Anne-Marie Robert
Danielle Giroux

Février 1997

RAI-149

ANNEXE 1



IRSST
Institut de recherche
en santé et en sécurité
du travail du Québec

La recherche, pour mieux comprendre

L'Institut de recherche en santé et en sécurité du travail du Québec (IRSST) est un organisme de recherche scientifique voué à l'identification et à l'élimination à la source des dangers professionnels, et à la réadaptation des travailleurs qui en sont victimes. Financé par la CSST, l'Institut réalise et finance, par subvention ou contrats, des recherches qui visent à réduire les coûts humains et financiers occasionnés par les accidents de travail et les maladies professionnelles.

Pour tout connaître de l'actualité de la recherche menée ou financée par l'IRSST, abonnez-vous gratuitement au magazine *Prévention au travail*, publié conjointement par la CSST et l'Institut.

Les résultats des travaux de l'Institut sont présentés dans une série de publications, disponibles sur demande à la Direction des communications.

Il est possible de se procurer le catalogue des publications de l'Institut et de s'abonner à *Prévention au travail* en écrivant à l'adresse au bas de cette page.

ATTENTION

Cette version numérique vous est offerte à titre d'information seulement. Bien que tout ait été mis en œuvre pour préserver la qualité des documents lors du transfert numérique, il se peut que certains caractères aient été omis, altérés ou effacés. Les données contenues dans les tableaux et graphiques doivent être vérifiées à l'aide de la version papier avant utilisation.

Dépôt légal
Bibliothèque nationale du Québec

IRSST - Direction des communications
505, boul. de Maisonneuve Ouest
Montréal (Québec)
H3A 3C2
Téléphone : (514) 288-1 551
Télécopieur: (514) 288-7636
Site internet : www.irsst.qc.ca
© Institut de recherche en santé
et en sécurité du travail du Québec,

ANNEXE I

*GRILLES D'ENTREVUES ET D'OBSERVATIONS
DES MILIEUX DE TRAVAIL*

**PROFIL DE L'ENTREPRISE
ET DES TRAVAUX ASSOCIÉS AU SABLAGE**

SOURCE: Un membre de la direction

PRISE DE CONTACT

THÈMES ABORDÉS:

- la présentation de l'intervieweur
- le rappel sommaire de l'objet et du contexte de la recherche
- les remerciements pour la participation de l'interviewer
- le nom du répondant
- la description du rôle
- l'ancienneté dans le poste et dans l'organisation

1. POUVEZ-VOUS PRÉSENTER L'ORGANISATION EN QUELQUES MOTS?

THÈMES RECHERCHÉS:

- les activités réalisées
- les types de clientèles
- les principaux fournisseurs
- le chiffre d'affaire
- la structure juridique
- la structure organisationnelle
-

2. QUELLES SONT LES CARACTÉRISTIQUES DE LA MAIN-D'OEUVRE?

THÈMES RECHERCHÉS:

- le nombre d'employés
- le répartition parmi les divers corps d'emploi
- la moyenne d'âge
- la moyenne d'ancienneté
- le taux de roulement

3. QUELS SONT LES PRINCIPAUX ÉVÉNEMENTS QUI ONT MARQUÉ L'HISTOIRE DE L'ORGANISATION?

THÈMES RECHERCHÉS:

- le démarrage
- les indicateurs de croissance
- les changements d'activités
- les changements de propriété ou de direction
- les réalisations particulières

4. POUVEZ-VOUS ME DÉCRIRE LES DIVERS TYPES DE TRAVAUX DE SABLAGE QUE VOTRE ORGANISATION RÉALISE?

THÈMES RECHERCHÉS:

- les abrasifs utilisés en fonction des travaux
- le volume d'abrasif consommé
- les cycles intenses où le travail est réparti sur toute l'année
- le nombre de personnes affectées au sablage
- la description des travaux
- les équipements utilisés

5. COMMENT ÊTES-VOUS ORGANISÉ SUR LE PLAN DE LA SANTÉ/SÉCURITÉ?

THÈMES RECHERCHÉS:

- les personnes-clefs
- l'existence de comités et de programmes
- la place de l'information et de la formation
- le niveau du poste du responsable

6. QUEL EST VOTRE HISTORIQUE EN SANTÉ ET SÉCURITÉ?

THÈMES RECHERCHÉS:

- les événements marquants (accidents/maladies) associés à l'utilisation de la silice
- les principaux investissements en prévention
- les mesures prises pour contrôler la qualité de l'air et assurer le suivi médical des travailleurs
- la comparaison avec d'autres entreprises qui font du sablage
- l'évolution des coûts de cotisation au cours des dernières années
- les relations avec la CSST

**L'ORGANISATION DU TRAVAIL, LES PRATIQUES
LE SYSTÈME SOCIAL ET LES INDIVIDUS**

SOURCE: Un cadre de premier niveau

PRISE DE CONTACT

THÈMES ABORDÉS:

- la présentation de l'intervieweur
- le rappel sommaire de l'objet et du contexte de la recherche
- les remerciements pour la participation de l'interviewer
- le nom du répondant
- la description du rôle
- l'ancienneté dans le poste et dans l'organisation

L'ORGANISATION DU TRAVAIL

1. POUVEZ-VOUS M'EXPLIQUER DE QUELLE FAÇON LE TRAVAIL DE SABLAGE EST ORGANISÉ DANS LE SECTEUR DONT VOUS AVEZ LA RESPONSABILITÉ?

THÈMES RECHERCHÉS:

la séquence d'activités à réaliser (procédé)

- **la préparation:**
les abrasifs, les pièces, la sableuse, la ventilation, les équipements de protection individuelle
- **le sablage:**
le temps d'exposition maximum
les horaires d'affectation aux activités de sablage
le nombre d'individus concernés (sableur et aides)
le recyclage des abrasifs
la disposition et la décontamination des abrasifs
- **le nettoyage:**
les pièces, la sableuse, la cabine de traitement, les équipements de protection individuelle, le sableur
- **le remisage:**
les équipements de travail et de protection individuelle

THÈMES RECHERCHÉS:

Organisation des lieux

- l'aménagement des équipements
- l'aménagement des accessoires
- l'aménagement des pièces à traiter

- l'encombrement des lieux
- l'utilisation de panneaux avertisseurs
- la délimitation de zones à accès limité

LES PRATIQUES COURANTES DE TRAVAIL ET DE PRÉVENTION

THÈMES RECHERCHÉS:

- les habitudes des employés aux diverses étapes du procédé qui comportent un risque pour la santé et les habitudes qui favorisent la prévention des accidents et maladies (ex: port spontané ou non des équipements de protection)
- la part d'entretien qui revient au sableur et celle qui revient à d'autres personnels
- les habitudes de travail qui ont un effet sur les conditions d'hygiène des individus (ex: enlèvement des équipements de protection à la sortie de la cabine de sablage, utilisation des douches)
- les dispositions qui assurent la qualité de l'air ambiant et de l'air d'alimentation des sableurs

LE SYSTÈME SOCIAL

THÈMES RECHERCHÉS:

- ce que le répondant pense des mesures actuelles de prévention (trop ça nuit au travail, trop peu il y a risque, suffisamment à maintenir tel quel)
- ce que pensent les employés des règles et mesures de sécurité et de prévention associé au sablage au jet
- l'encouragement mutuel ou la pression informelle dans l'utilisation ou la non utilisation des équipements de protection
- l'attitude de ceux dont l'opinion compte en ce qui concerne la prévention (les leaders sont-ils de bons modèles pour favoriser les comportements préventifs)

LES INDIVIDUS

THÈMES RECHERCHÉS:

- Y a-t-il des individus plus à risques de contracter la silicose dans la main-d'oeuvre actuelle?

(Difficultés pulmonaires pré-existantes, gros fumeurs, ne croient pas au danger, plus téméraires que d'autres, enfreignent souvent les règles de sécurité ou d'hygiène)

SOURCE: Le responsable de la santé/sécurité

PRISE DE CONTACT

THÈMES RECHERCHÉS:

- la présentation de l'intervieweur
- le rappel sommaire de l'objet et du contexte de la recherche
- les remerciements pour la participation de l'interviewer
- le nom du répondant
- la description du rôle
- l'ancienneté dans le poste et dans l'organisation

1. QUELLES SONT LES POLITIQUES, RÈGLES ET PROGRAMMES OFFICIELS QUI ONT ÉTÉ MIS EN PLACE POUR PRÉVENIR LES PROBLÈMES DE SILICOSE DANS L'ORGANISATION?

THÈMES RECHERCHÉS:

- les mesures environnementales dans les zones à risques
- le suivi médical des travailleurs à risques
- la disponibilité d'équipements de protection pour le sableur et ceux qui travaillent dans les environs
- les panneaux indicateurs et les zones à accès limité
- les règles d'hygiène
- l'information disponible
- la mise à jour des travailleurs sur les pratiques sécuritaires

2. Y A-T-IL DES PRATIQUES, DES HABITUDES, DES CROYANCES QUI RENDENT DIFFICILES L'APPLICATION DES POLITIQUES ET PROGRAMMES EN PLACE?

THÈMES RECHERCHÉS:

- les pratiques à risques
- les normes et les attitudes dominantes
- l'utilité et l'efficacité perçue des mesures préventives en place au sein de l'organisation
- l'inconfort ou les désavantages associés à l'utilisation des moyens de prévention existants

3. Y A-T-IL DES ASPECTS DU SYSTÈME DE GESTION DES RESSOURCES HUMAINES QUI VONT À DIRECTEMENT OU INDIRECTEMENT À L'ENCONTRE DE LA PRÉVENTION?

THÈMES RECHERCHÉS:

- la formule de rémunération
- la reconnaissance du travail
- la formation (ou son absence)
- la forme et l'application de la discipline
- l'évaluation des employés

4. COMBIEN INVESTIT-ON ANNUELLEMENT DANS LA PRÉVENTION DES DANGERS ASSOCIÉS À LA SILICOSE?

THÈMES RECHERCHÉS:

- le renouvellement des équipements et accessoires de protection individuels et collectifs
- la formation des employés
- le suivi médical
- les mesures de contrôle environnemental
- la substitution des abrasifs

ANNEXE II

QUESTIONNAIRES D'ENTREVUES :

*PRODUCTEURS,
GROSSISTES
ET
DÉTAILLANTS*

Questionnaire

PRODUCTEURS

Dimensions	Questions
Entreprise nom, localisation, taille secteur d'activité	⇒ Nom de l'entreprise ⇒ Localisation (siège social, bâtiments, carrières de sable, etc.) ⇒ Nombre d'employés ⇒ Secteur d'activités ⇒ Début des opérations
Abrasifs types d'abrasifs produits types d'abrasifs vendus prix de vente de leurs abrasifs connaissance des abrasifs (type, propriété, toxicité)	⇒ <u>Quelle(s) sorte(s) d'abrasifs produisez-vous? (Demander échantillon des abrasifs)</u> ⇒ Quel est le nom de leur marque de commerce? ⇒ Quelle est la composition de cet(ces) abrasifs? (Si test d'analyse d'effectué) ⇒ Quelle est leur granulométrie? ⇒ Quel est leur prix de vente? ⇒ Quelle est votre production annuelle (en tonne) destinée au sablage? ⇒ Vendez-vous d'autres abrasifs? Si oui, D'où proviennent-ils? Granulométrie? Prix de vente? ⇒ Pouvez-vous me donner leurs usages respectifs? ⇒ Connaissez-vous les autres producteurs d'abrasifs au Québec? Qui sont-ils?
Marché marché total évolution de la demande	⇒ Quels autres types d'abrasifs existent-ils sur le marché québécois? ⇒ À combien estimez-vous le marché total d'abrasifs au Québec (en tonne)? ⇒ Quel est la part (%) occupée par chaque abrasif? ⇒ Quel est votre part du marché au Québec? ⇒ Quel territoire desservez-vous (réf. : carte du Québec)?

Questionnaire

<p>Concurrence concurrence positionnement du produit vs concurrence</p>	<p>⇒ Quel est l'évolution de la demande des abrasifs au cours des 5 dernières années? ⇒ Qui sont vos principaux concurrents - même abrasif et autres types d'abrasifs? ⇒ Comment vous démarquez-vous par rapport à la concurrence (ex. : qualité du produit, prix, etc.) ⇒ Selon vous, quels sont les facteurs qui incitent une entreprise à faire affaires avec un producteur plutôt qu'un autre (ex. : proximité des lieux, prix, qualité de la relation, etc.)</p>
<p>Réseau de distribution et clientèle réseau de distribution clientèle utilisation des abrasifs facteurs de choix des usagers</p>	<p>⇒ À qui vendez-vous votre (vos) abrasif(s) (grossistes / distributeurs / usagers → %)? ⇒ À quelle(s) catégorie(s) appartiennent vos usagers? (1. body shop / 2. unités fixes ou mobiles / 3. entreprise manufacturière / 4. pierres tombales → % ?) ⇒ Qui sont vos principaux clients? (Les nommer) ⇒ Quel usage les usagers font-ils de votre (vos) abrasif(s)? ⇒ Qu'est ce qui fait, selon vous, qu'un individu choisisse un abrasif plutôt qu'un autre?</p>
<p>Stratégie de vente moyen de distribution des abrasifs formation des vendeurs connaissance des vendeurs vs abrasifs publicité ensacage</p>	<p>⇒ Comment votre produit se rend-il jusqu'au consommateur (usager)? ⇒ Par quels moyens rejoignez-vous de nouveaux clients (publicité, contacts, etc.)? ⇒ Qui s'occupe de promouvoir et de vendre votre produit? Combien sont-ils? ⇒ Est-ce que ces personnes reçoivent une formation particulière? Laquelle? ⇒ Est-ce que les vendeurs connaissent les différentes sortes d'abrasifs et leurs propriétés respectives (incluant toxicité)? ⇒ Possèdent-ils une formation sur l'activité du sablage su jet? ⇒ Possédez-vous de l'information écrite que vous pouvez remettre à vos clients potentiels / actuels (brochures, dépliants, etc.)? (<u>Demander une copie</u>)</p>

Questionnaire

<p>Fiches signalétiques existence contenu emplacement se rend jusqu'ou</p>	<p>⇒ Comment emballez-vous votre produit? ⇒ Retrouve-t-on de l'information concernant votre produit sur l'emballage -fiche signalétique? Où? Laquelle? (Demander un spécimen de la <u>fiche signalétique</u>) ⇒ Est-ce que votre emballage reste intact jusqu'à ce qu'il arrive à l'utilisateur ou est-il modifié par vos distributeurs / détaillants? Quelles modifications?</p>
<p>Toxicité connaissance des abrasifs impacts au niveau de la santé information véhiculée sur leur produit</p>	<p>⇒ Quels abrasifs, selon vous, comportent un danger pour la santé? À quel niveau? Dans quelles conditions? ⇒ Pouvez-vous classer les différentes sortes d'abrasifs du plus toxique au moins toxique? ⇒ Est-ce que les abrasifs que vous vendez sont toxiques? ⇒ Est-ce que les intervenants du milieu (producteurs / distributeurs / détaillants / vendeurs d'équipements) connaissent les dangers associés à l'usage de certains abrasifs? ⇒ D'après-vous, est-ce que les usagers d'abrasifs connaissent les dangers associés à l'usage de certains abrasifs (vs 4 catégories)?</p>
<p>Silice connaissance des effets de la silice probabilité d'un bannissement impacts sur leurs activités impacts sur le marché (structure, prix,...) impacts sur la santé des travailleurs</p>	<p>⇒ Connaissez-vous les effets de l'utilisation de la silice comme abrasif sur la santé? ⇒ Certains groupes font des pressions pour bannir la silice dans les activités de sablage au jet. Pensez-vous qu'il serait souhaitable de bannir, c'est-à-dire d'interdire l'utilisation de la silice dans les activités associées au sablage au jet? ⇒ Croyez-vous qu'un tel bannissement est réaliste? ⇒ Si la silice était bannie, quels seraient les impacts sur votre entreprise? Sur vos activités? ⇒ Quels seraient les impacts d'un tel bannissement sur le marché des abrasifs - au</p>

Questionnaire GROSSISTE

Dimensions	Questions
Entreprise nom, localisation, taille secteur d'activité	⇒ Nom de l'entreprise ⇒ Localisation (siège social, commerce) ⇒ Nombre d'employés ⇒ Secteur d'activités ⇒ Chiffre d'affaires (approximatif) ⇒ Début des opérations
Abrasifs types d'abrasifs vendus sources d'approvisionnement prix de vente de leurs abrasifs connaissance des abrasifs (type, propriété)	⇒ <u>Quelles sortes d'abrasifs vendez-vous? (Demander échantillon des abrasifs)</u> ⇒ Quel est le nom de leur marque de commerce? ⇒ D'où proviennent-ils? (producteur, grossiste → les nommer) ⇒ Quel est leur prix d'achat? ⇒ Quel est leur prix de vente? ⇒ Quelle est la composition de ces abrasifs? (Si test d'analyse d'effectué) ⇒ Quelle est leur granulométrie? ⇒ Combien en vendez-vous par année (en tonne) - par type d'abrasifs? ⇒ Pouvez-vous me donner leurs usages respectifs? ⇒ Connaissez-vous les producteurs d'abrasifs au Québec? Qui sont-ils?
Marché marché total évolution de la demande	⇒ Quels autres types d'abrasifs existent-ils sur le marché québécois? ⇒ À combien estimez-vous le marché total d'abrasifs au Québec (en tonne)? ⇒ Quel est la part (%) occupée par chaque abrasif? ⇒ Quel territoire desservez-vous - vente d'abrasifs (réf. : carte du Québec)?

Questionnaire

	<p>⇒ Quel est l'évolution de la demande des abrasifs au cours des 5 dernières années?</p> <p>⇒ Qui sont vos principaux concurrents - vendeurs d'équipements et d'abrasifs?</p> <p>⇒ Comment vous démarquez-vous par rapport à la concurrence (ex. : qualité du produit, prix, etc.)</p> <p>⇒ Quel est le prix des différents abrasifs que vous vendez?</p> <p>⇒ Selon vous, quels sont les facteurs qui incitent une entreprise à faire affaires avec un vendeur d'équipements plutôt qu'un autre (ex. : proximité des lieux, prix, qualité de la relation, etc.)</p>
<p>Réseau de distribution et clientèle</p> <p>réseau de distribution</p> <p>clientèle</p> <p>utilisation des abrasifs</p> <p>facteurs de choix des usagers</p>	<p>⇒ À qui vendez-vous votre (vos) abrasif(s) (grossistes / distributeurs / usagers → %)?</p> <p>⇒ À quelle(s) catégorie(s) appartiennent vos usagers? (1. body shop / 2. unités fixes ou mobiles / 3. entreprise manufacturière / 4. pierres tombales / 5. autres → % ?)</p> <p>⇒ Qui sont vos principaux clients? (Les nommer)</p> <p>⇒ Quel usage les usagers font-ils de votre (vos) abrasif(s)?</p> <p>⇒ Qu'est ce qui fait, selon vous, qu'un individu choisisse un abrasif plutôt qu'un autre?</p>
<p>Stratégie de vente</p> <p>moyen de distribution des abrasifs</p> <p>formation des vendeurs</p> <p>connaissance des vendeurs vs abrasifs</p> <p>publicité</p> <p>ensilage</p>	<p>⇒ Comment votre produit se rend-il jusqu'au consommateur (usager)?</p> <p>⇒ Par quels moyens rejoignez-vous de nouveaux clients (publicité, contacts, etc.)?</p> <p>⇒ Qui s'occupe de promouvoir et de vendre vos abrasifs? Combien sont-ils?</p> <p>⇒ Est-ce que ces personnes reçoivent une formation particulière? Laquelle?</p> <p>⇒ Est-ce que les vendeurs connaissent les différentes sortes d'abrasifs et leurs propriétés respectives (incluant toxicité)?</p> <p>⇒ Possèdent-ils une formation sur l'activité du sablage su jet?</p> <p>⇒ Possédez-vous de l'information écrite que vous pouvez remettre à vos clients</p>

Questionnaire

	potentiels / actuels (brochures, dépliants, etc.)? (<u>Demander une copie</u>)
Fiches signalétiques existence contenu emplacement se rend jusqu'ou	<p>⇒ Comment emballez-vous les abrasifs?</p> <p>⇒ Retrouve-t-on de l'information concernant l'abrasif sur l'emballage - fiche signalétique? Où? Laquelle? (<u>Demander un spécimen de la fiche signalétique</u>)</p> <p>⇒ Est-ce que votre emballage reste intact jusqu'à ce qu'il arrive à l'utilisateur ou est-il modifié par vos distributeurs? Quelles modifications?</p>
Toxicité connaissance des abrasifs impacts au niveau de la santé information véhiculée sur leur produit	<p>⇒ Est-ce que les intervenants du milieu (producteurs / grossistes / distributeurs / vendeurs d'équipements) connaissent les dangers associés à l'usage de certains abrasifs?</p> <p>⇒ D'après-vous, est-ce que les usagers d'abrasifs connaissent les dangers associés à l'usage de certains abrasifs (vs 4 catégories)?</p> <p>⇒ Quels abrasifs, selon vous, comportent un danger pour la santé? À quel niveau? Dans quelles conditions?</p> <p>⇒ Quels sont les impacts de ces abrasifs au niveau de la santé?</p> <p>⇒ Pouvez-vous les classer du plus toxique au moins toxique?</p>
Silice connaissance des effets de la silice probabilité d'un bannissement impacts sur leurs activités impacts sur le marché (structure, prix,...) impacts sur la santé des travailleurs	<p>⇒ Connaissez-vous les effets de l'utilisation de la silice comme abrasif sur la santé?</p> <p>⇒ Certains groupes font des pressions pour bannir la silice dans les activités de sablage au jet. Pensez-vous qu'il serait souhaitable de bannir, c'est-à-dire d'interdire l'utilisation de la silice dans les activités associées au sablage au jet?</p> <p>⇒ Croyez-vous qu'un tel bannissement va se faire?</p> <p>⇒ Si la silice était bannie, quels seraient les impacts sur votre entreprise? Sur vos activités?</p> <p>⇒ Quels seraient les impacts d'un tel bannissement sur le marché des abrasifs - au niveau de la structure du marché, prix, etc.?</p>

Questionnaire

niveau de la structure du marché, prix, etc.?

⇒ Est-ce que la silice peut être remplacée par d'autres abrasifs ou est-elle indispensable à l'activité de sablage au jet?

Questionnaire DÉTAILLANT

Dimensions	Questions
Entreprise nom, localisation, taille secteur d'activité	⇒ Nom de l'entreprise ⇒ Localisation (siège social, commerce) ⇒ Nombre d'employés ⇒ Secteur d'activités / Type d'opérations ⇒ % du chiffre d'affaires consacré à la vente d'abrasif (approximatif)
Abrasifs types d'abrasifs vendus sources d'approvisionnement prix de vente de leurs abrasifs connaissance des abrasifs (type, propriété)	⇒ <u>Quelles sortes d'abrasifs vendez-vous? (Demander échantillon des abrasifs)</u> ⇒ Quel est le nom de leur marque de commerce? ⇒ D'où proviennent-ils? (producteur, grossiste → les nommer) ⇒ Quel est leur prix d'achat? ⇒ Quel est leur prix de vente? ⇒ Quelle est la composition de ces abrasifs? (Si test d'analyse d'effectué) ⇒ Quelle est leur granulométrie? ⇒ Combien en vendez-vous par année (nbre de sac) -par type d'abrasifs? ⇒ Quelle quantité (en moyenne) les gens achètent? ⇒ Pouvez-vous me donner leurs usages respectifs? ⇒ Avez-vous déjà vendu d'autres abrasifs? Pourquoi avoir changé?
Part du marché marché total Évolution de la demande	⇒ Quels autres types d'abrasifs existent-ils sur le marché québécois? ⇒ Quel territoire desservez-vous - vente d'abrasifs? ⇒ Quel est l'évolution de la demande des abrasifs au cours des 5 dernières années?

Questionnaire

<p>Concurrence concurrency positionnement du produit vs concurrence</p>	<p>⇒ Qui sont vos principaux concurrents - vendeurs d'abrasifs? ⇒ Comment vous démarquez-vous par rapport à la concurrence (ex. : qualité du produit, prix, etc.) ⇒ Selon vous, quels sont les facteurs qui incitent une entreprise à faire affaires avec un vendeur d'équipements plutôt qu'un autre (ex. : proximité des lieux, prix, qualité de la relation, etc.)</p>
<p>Réseau de distribution et clientèle réseau de distribution clientèle utilisation des abrasifs facteurs de choix des usagers</p>	<p>⇒ À qui vendez-vous votre (vos) abrasif(s) (grossistes / distributeurs / usagers → %)? ⇒ À quelle(s) catégorie(s) appartiennent vos usagers? (1. body shop / 2. entrepreneurs -construction / 3. entreprise manufacturière / 4. pierres tombales / 5. autres → %)? ⇒ Qu'est ce qui fait, selon vous, qu'un individu choisisse un abrasif plutôt qu'un autre?</p>
<p>Stratégie de vente moyen de distribution des abrasifs formation des vendeurs connaissance des vendeurs vs abrasifs publicité ensacage</p>	<p>⇒ Comment vous y prenez-vous pour proposer vos abrasifs au client (ce que le client demande / ce que vous lui dites) - Quelles infos lui donnez-vous? ⇒ Comment votre produit se rend-il jusqu'au consommateur (usager)? ⇒ Par quels moyens rejoignez-vous de nouveaux clients (publicité, contacts, etc.)? ⇒ Qui s'occupe de promouvoir et de vendre vos abrasifs? Combien sont-ils? ⇒ Est-ce que ces personnes reçoivent une formation particulière? Laquelle? ⇒ Est-ce que les vendeurs connaissent les différentes sortes d'abrasifs et leurs propriétés respectives (incluant toxicité)? ⇒ Possèdent-ils une formation sur l'activité du sablage su jet? ⇒ Possédez-vous de l'information écrite que vous pouvez remettre à vos clients potentiels / actuels (brochures, dépliant, etc.)? (<u>Demander une copie</u>)</p>

Questionnaire

<p>Fiches signalétiques se rend jusqu'ou</p>	<p>⇒ Remettez-vous au client de l'information concernant l'abrasif sur l'emballage -fiche signalétique? (En demander une copie)</p>
<p>Toxicité connaissance des abrasifs impacts au niveau de la santé information véhiculée sur leur produit</p>	<p>⇒ Quels abrasifs, selon vous, comportent un danger pour la santé? À quel niveau? Dans quelles conditions? ⇒ Pouvez-vous les classer du plus toxique au moins toxique? ⇒ Est-ce que les intervenants du milieu (producteurs / grossistes / distributeurs / vendeurs d'équipements) connaissent les dangers associés à l'usage de certains abrasifs? ⇒ D'après-vous, est-ce que les usagers d'abrasifs connaissent les dangers associés à l'usage de certains abrasifs (vs 4 catégories)?</p>
<p>Silice connaissance des effets de la silice probabilité d'un bannissement impacts sur leurs activités impacts sur le marché (structure, prix,...) impacts sur la santé des travailleurs</p>	<p>⇒ Connaissez-vous les effets de l'utilisation de la silice comme abrasif sur la santé? ⇒ Pensez-vous qu'il serait souhaitable de bannir, c'est-à-dire d'interdire l'utilisation de la silice dans les activités associées au sablage au jet? ⇒ Croyez-vous qu'un tel bannissement est réaliste? ⇒ Si la silice était bannie, quels seraient les impacts sur votre entreprise? Sur vos activités? ⇒ Quels seraient les impacts d'un tel bannissement sur le marché des abrasifs -au niveau de la structure du marché, prix, etc.? ⇒ Est-ce que la silice peut être remplacée pas d'autres abrasifs ou est-elle indispensable à l'activité de sablage au jet?</p>

ANNEXE III

QUESTIONNAIRE DE SONDAGE :

ENTREPRISES - USAGERS

ANNEXE IV

12 CAS D'ENTREPRISES

SONDAGE SUR LE SABLAGE AU JET

QUESTIONNAIRE #

- Faites-vous du sablage au jet dans votre entreprise?

- oui
- non (fin de l'entrevue)

- Connaissez-vous bien les abrasifs qui sont utilisés ?

- oui
- non (fin de l'entrevue)

Présentation

- Étudiante à la maîtrise (Université de Sherbrooke)
- Recherche sur le sablage au jet
- Raisons : - Industrie peu connue
- Pour mieux connaître le marché des abrasifs
- Résultats anonymes (les noms du répondant et de l'entreprise ne sont pas identifiés)
- Diffusion des résultats à l'automne (rapport)

Note

- Questionnaire d'opinion
- Pas de bonnes ou de mauvaises réponses

Nom de l'entreprise : _____

1. Ville : _____

(Classée selon régions CSST)



1

2

2. À quelle catégorie d'entreprise appartenez-vous? (Cochez une seule réponse)

- 1 Body Shop
- 2 Entrepreneurs en sablage (unités fixes ou mobiles)
- 3 Granit (monuments funéraires)
- 4 Entreprise manufacturière
- 5 Chantier naval
- 6 Autre : _____
- 7 Autre : _____

3. Quelle est votre fonction dans l'entreprise? (Cochez une seule réponse)

- 1 Propriétaire (D.G.)
- 2 Propriétaire - sableur
- 3 Sableur
- 4 Superviseur / contremaître
- 5 Autre : _____
- 6 Autre : _____

4. Depuis combien de temps occupez-vous ce poste?

- 1 2 ans et moins
- 2 2-5 ans
- 3 6-10 ans
- 4 11-15 ans
- 5 16 ans et plus

5. Qui décide de l'abrasif qui sera utilisé (fonction)? (Cochez une seule réponse)

- 1 Propriétaire (D.G.)
- 2 Propriétaire - sableur
- 3 Sableur
- 4 Superviseur / contremaître
- 5 Autre : _____
- 6 Autre : _____

Remarques



6. Quelles sortes d'abrasifs utilisez-vous, par ordre d'importance?

7. Où l'(les) achetez-vous?

8. Quels types de surface faites-vous avec votre (vos) abrasif(s)?

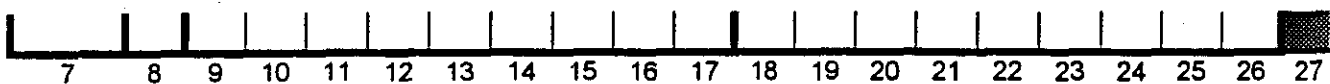
(Cochez toutes les bonnes réponses.)

9. Quels types de travaux faites-vous avec votre (vos) abrasif(s)?

(Cochez toutes les bonnes réponses.)

1^{er} abrasif (en importance)

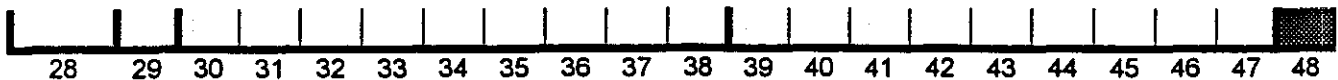
✓	Sortes d'abrasif	Source d'approv.	Type de surfaces		Types de travaux	
			oui	non	oui	non
1	Silice blanche	1 <input type="checkbox"/> Producteur				
2	Sable de carrière	2 <input type="checkbox"/> Grossiste / distributeur	1 <input type="checkbox"/> 2 <input type="checkbox"/> Métallique		1 <input type="checkbox"/> 2 <input type="checkbox"/> Préparation de surface avant peinture	
3	Olivine synthétique	3 <input type="checkbox"/> Magasin	1 <input type="checkbox"/> 2 <input type="checkbox"/> Béton		1 <input type="checkbox"/> 2 <input type="checkbox"/> Nettoyage	
4	Verre broyé	4 <input type="checkbox"/> Autre :	1 <input type="checkbox"/> 2 <input type="checkbox"/> Bois		1 <input type="checkbox"/> 2 <input type="checkbox"/> Satinage	
5	Billes de verre	5 <input type="checkbox"/> Ne Sait pas	1 <input type="checkbox"/> 2 <input type="checkbox"/> Brique		1 <input type="checkbox"/> 2 <input type="checkbox"/> Marquage	
6	Grenaille d'acier		1 <input type="checkbox"/> 2 <input type="checkbox"/> Pierre :			
7	Billes d'acier		1 <input type="checkbox"/> 2 <input type="checkbox"/> Structure d'acier			1 <input type="checkbox"/> 2 <input type="checkbox"/> Décapage
8	Oxyde d'aluminium		1 <input type="checkbox"/> 2 <input type="checkbox"/> Vitre :			1 <input type="checkbox"/> 2 <input type="checkbox"/> Préparation de surface avant métallisation
9	Plastique		1 <input type="checkbox"/> 2 <input type="checkbox"/> Autre :			1 <input type="checkbox"/> 2 <input type="checkbox"/> Autre :
10	Mais					
11	Walnut Shell		1 <input type="checkbox"/> 2 <input type="checkbox"/> Autre :		1 <input type="checkbox"/> 2 <input type="checkbox"/> Autre :	
12	Slag de charbon (Black Beauty)				1 <input type="checkbox"/> 2 <input type="checkbox"/> Autre :	
13	Soda (bicarbonate)	Remarques				
14	Inconnu					
15	Autre :					



2^{ème} abrasif (en importance)

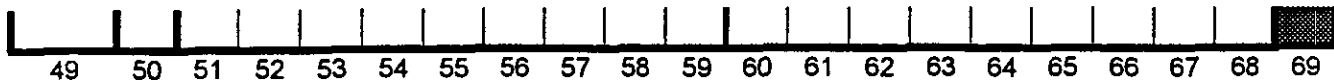
✓	Sortes d'abrasif	Source d'approv.	Type de surfaces	Types de travaux
1	Silice blanche	1 <input type="checkbox"/> Producteur	oui non	oui non
2	Sable de carrière	2 <input type="checkbox"/> Grossiste / distributeur	1 <input type="checkbox"/> 2 <input type="checkbox"/> Métallique	1 <input type="checkbox"/> 2 <input type="checkbox"/> Préparation de surface avant peinture
3	Olivine synthétique	3 <input type="checkbox"/> Magasin	1 <input type="checkbox"/> 2 <input type="checkbox"/> Béton	1 <input type="checkbox"/> 2 <input type="checkbox"/> Nettoyage
4	Verre broyé	4 <input type="checkbox"/> Autre :	1 <input type="checkbox"/> 2 <input type="checkbox"/> Bois	1 <input type="checkbox"/> 2 <input type="checkbox"/> Satinage
5	Billes de verre		1 <input type="checkbox"/> 2 <input type="checkbox"/> Brique	
6	Grenaille d'acier	5 <input type="checkbox"/> Ne Sait pas	1 <input type="checkbox"/> 2 <input type="checkbox"/> Pierre :	1 <input type="checkbox"/> 2 <input type="checkbox"/> Marquage
7	Billes d'acier		1 <input type="checkbox"/> 2 <input type="checkbox"/> Structure d'acier	1 <input type="checkbox"/> 2 <input type="checkbox"/> Décapage
8	Oxyde d'aluminium		1 <input type="checkbox"/> 2 <input type="checkbox"/> Vitre :	1 <input type="checkbox"/> 2 <input type="checkbox"/> Préparation de surface avant métallisation
9	Plastique		1 <input type="checkbox"/> 2 <input type="checkbox"/> Autre :	1 <input type="checkbox"/> 2 <input type="checkbox"/> Autre :
10	Maïs			
11	Walnut Shell		1 <input type="checkbox"/> 2 <input type="checkbox"/> Autre :	1 <input type="checkbox"/> 2 <input type="checkbox"/> Autre :
12	Slag de charbon (Black Beauty)			1 <input type="checkbox"/> 2 <input type="checkbox"/> Autre :
13	Soda (bicarbonate)			
14	Inconnu			
15	Autre :			

Remarques



3^{ème} abrasif (en importance)

✓	Sortes d'abrasif	Source d'approv.	Type de surfaces	Types de travaux
1	Silice blanche	1 <input type="checkbox"/> Producteur	oui non	oui non
2	Sable de carrière	2 <input type="checkbox"/> Grossiste / distributeur	1 <input type="checkbox"/> 2 <input type="checkbox"/> Métallique	1 <input type="checkbox"/> 2 <input type="checkbox"/> Préparation de surface avant peinture
3	Olivine synthétique		1 <input type="checkbox"/> 2 <input type="checkbox"/> Béton	1 <input type="checkbox"/> 2 <input type="checkbox"/> Nettoyage
4	Verre broyé	3 <input type="checkbox"/> Magasin	1 <input type="checkbox"/> 2 <input type="checkbox"/> Bois	1 <input type="checkbox"/> 2 <input type="checkbox"/> Satinage
5	Billes de verre		1 <input type="checkbox"/> 2 <input type="checkbox"/> Brique	1 <input type="checkbox"/> 2 <input type="checkbox"/> Marquage
6	Grenaille d'acier	4 <input type="checkbox"/> Autre :	1 <input type="checkbox"/> 2 <input type="checkbox"/> Pierre :	1 <input type="checkbox"/> 2 <input type="checkbox"/> Décapage
7	Billes d'acier		1 <input type="checkbox"/> 2 <input type="checkbox"/> Structure d'acier	1 <input type="checkbox"/> 2 <input type="checkbox"/> Préparation de surface avant métallisation
8	Oxyde d'aluminium	5 <input type="checkbox"/> Ne Sait pas	1 <input type="checkbox"/> 2 <input type="checkbox"/> Vitre :	1 <input type="checkbox"/> 2 <input type="checkbox"/> Autre :
9	Plastique		1 <input type="checkbox"/> 2 <input type="checkbox"/> Autre :	1 <input type="checkbox"/> 2 <input type="checkbox"/> Autre :
10	Mais			
11	Walnut Shell		1 <input type="checkbox"/> 2 <input type="checkbox"/> Autre :	1 <input type="checkbox"/> 2 <input type="checkbox"/> Autre :
12	Slag de charbon (Black Beauty)			1 <input type="checkbox"/> 2 <input type="checkbox"/> Autre :
13	Soda (bicarbonate)	Remarques		
14	Inconnu			
15	Autre :			



10. Donnez-moi les 3 principales raisons pourquoi vous avez choisi cet abrasif?

1^{er} Abrasif : _____

✓	Raisons du choix
	* abrasif recyclable
	* disponibilité en magasin
	* proximité du producteur / distributeur
	* prix
	* poids des sacs
	* type d'emballage (ex. plastique)
	* abrasif non toxique
	* efficacité de l'abrasif
	* couleur de l'abrasif (non salissant)
	* moins sujet à l'humidité
	* grosseur de l'abrasif
	* moins de poussières
	* type d'équipement
	* conseil du vendeur
	* déjà utilisé par l'entreprise
	* seul abrasif connu
	* brûle moins si poussière dans les yeux
	* moins polluant
	* ne sait pas
	* autre :
	* autre :
	* autre :

Remarques

Code : non coché → 0 ; 1er choix → 1 ; 2e choix → 2 ; 3e choix → 3

70	71	72	73	74	75	76	77	78	79	80	81	82	83	84	85	86	87	88	89	90	91	92
----	----	----	----	----	----	----	----	----	----	----	----	----	----	----	----	----	----	----	----	----	----	----

2^{ème} Abrasif : _____

✓	Raisons du choix
	* abrasif recyclable
	* disponibilité en magasin
	* proximité du producteur / distributeur
	* prix
	* poids des sacs
	* type d'emballage (ex. plastique)
	* abrasif non toxique
	* efficacité de l'abrasif
	* couleur de l'abrasif (non salissant)
	* moins sujet à l'humidité
	* grosseur de l'abrasif
	* moins de poussières
	* type d'équipement
	* conseil du vendeur
	* déjà utilisé par l'entreprise
	* seul abrasif connu
	* brûle moins si poussière dans les yeux
	* moins polluant
	* ne sait pas
	* autre :
	* autre :
	* autre :

Remarques

Code : non coché → 0 ; 1er choix → 1 ; 2e choix → 2 ; 3e choix → 3

93	94	95	96	97	98	99	100	101	102	103	104	105	106	107	108	109	110	111	112	113	114	115
----	----	----	----	----	----	----	-----	-----	-----	-----	-----	-----	-----	-----	-----	-----	-----	-----	-----	-----	-----	-----

3^{ème} Abrasif : _____

✓	Raisons du choix
	* abrasif recyclable
	* disponibilité en magasin
	* proximité du producteur / distributeur
	* prix
	* poids des sacs
	* type d'emballage (ex. plastique)
	* abrasif non toxique
	* efficacité de l'abrasif
	* couleur de l'abrasif (non salissant)
	* moins sujet à l'humidité
	* grosseur de l'abrasif
	* moins de poussières
	* type d'équipement
	* conseil du vendeur
	* déjà utilisé par l'entreprise
	* seul abrasif connu
	* brûle moins si poussière dans les yeux
	* moins polluant
	* ne sait pas
	* autre :
	* autre :
	* autre :

Remarques

Code : non coché → 0 ; 1er choix → 1 ; 2e choix → 2 ; 3e choix → 3

116	117	118	119	120	121	122	123	124	125	126	127	128	129	130	131	132	133	134	135	136	137	138
-----	-----	-----	-----	-----	-----	-----	-----	-----	-----	-----	-----	-----	-----	-----	-----	-----	-----	-----	-----	-----	-----	-----

11. Avez-vous changé d'abrasif au cours des dernières années?

- 1 Oui
- 2 Non (Passer à la question 13)
- 3 Ne sait pas

12. Vous avez changé :

- a) quel abrasif?
- b) pour lequel?
- c) pourquoi avoir arrêté d'utiliser l'abrasif? (Cocher toutes les bonnes réponses)

1^{er} changement

✓	Lequel? (avant)	✓	Pour lequel? (maintenant)	oui	non	Raisons d'abandon
1	Silice blanche	1	Silice blanche	1 <input type="checkbox"/>	2 <input type="checkbox"/>	Pressions de la CSST
2	Sable de carrière	2	Sable de carrière	1 <input type="checkbox"/>	2 <input type="checkbox"/>	Pressions du CLSC
3	Olivine synthétique	3	Olivine synthétique	1 <input type="checkbox"/>	2 <input type="checkbox"/>	Pressions de l'environnement
4	Verre broyé	4	Verre broyé	1 <input type="checkbox"/>	2 <input type="checkbox"/>	Question de santé
5	Billes de verre	5	Billes de verre	1 <input type="checkbox"/>	2 <input type="checkbox"/>	Abrasif plus disponible
6	Grenaille d'acier	6	Grenaille d'acier	1 <input type="checkbox"/>	2 <input type="checkbox"/>	Abrasif ne faisait pas l'affaire
7	Billes d'acier	7	Billes d'acier	1 <input type="checkbox"/>	2 <input type="checkbox"/>	Autre :
8	Oxyde d'aluminium	8	Oxyde d'aluminium	1 <input type="checkbox"/>	2 <input type="checkbox"/>	Autre :
9	Plastique	9	Plastique	1 <input type="checkbox"/>	2 <input type="checkbox"/>	Autre :
10	Maïs	10	Maïs			
11	Walnut Shell	11	Walnut Shell			
12	Slag de charbon (Black beauty)	12	Slag de charbon (Black beauty)			
13	Soda	13	Soda			
14	Inconnu	14	Inconnu			
15	Autre	15	Autre			
16	Autre	16	Autre			

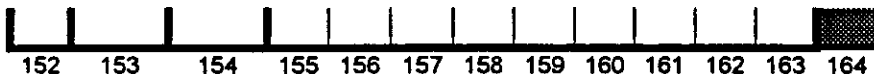
Remarques



2^{ème} changement

✓	Lequel? (avant)	✓	Pour lequel? (maintenant)	oui	non	Raisons d'abandon
1	Silice blanche	1	Silice blanche	1 <input type="checkbox"/>	2 <input type="checkbox"/>	Pressions de la CSST
2	Sable de carrière	2	Sable de carrière	1 <input type="checkbox"/>	2 <input type="checkbox"/>	Pressions du CLSC
3	Olivine synthétique	3	Olivine synthétique	1 <input type="checkbox"/>	2 <input type="checkbox"/>	Pressions de l'environnement
4	Verre broyé	4	Verre broyé	1 <input type="checkbox"/>	2 <input type="checkbox"/>	Question de santé
5	Billes de verre	5	Billes de verre	1 <input type="checkbox"/>	2 <input type="checkbox"/>	Abrasif plus disponible
6	Grenaille d'acier	6	Grenaille d'acier	1 <input type="checkbox"/>	2 <input type="checkbox"/>	Abrasif ne faisait pas l'affaire
7	Billes d'acier	7	Billes d'acier	1 <input type="checkbox"/>	2 <input type="checkbox"/>	Autre :
8	Oxyde d'aluminium	8	Oxyde d'aluminium	1 <input type="checkbox"/>	2 <input type="checkbox"/>	Autre :
9	Plastique	9	Plastique	1 <input type="checkbox"/>	2 <input type="checkbox"/>	Autre :
10	Maïs	10	Maïs			
11	Walnut Shell	11	Walnut Shell			
12	Slag de charbon (Black beauty)	12	Slag de charbon (Black beauty)			
13	Soda	13	Soda			
14	Inconnu	14	Inconnu			
15	Autre	15	Autre			
16	Autre	16	Autre			

Remarques



13. Pouvez-vous me nommer tous les types d'abrasifs que vous connaissez?
(Ne pas les nommer. Cochez toutes les réponses fournies.)

Parmi ceux cochés

14. Selon vous, l'abrasif est non toxique, peu toxique ou très toxique?

✓	Abrasifs	Degré de la toxicité			
165	Silice blanche	<input type="checkbox"/> non toxique	<input type="checkbox"/> peu toxique	<input type="checkbox"/> très toxique	<input type="checkbox"/> ne sait pas
166	Sable de carrière	<input type="checkbox"/> non toxique	<input type="checkbox"/> peu toxique	<input type="checkbox"/> très toxique	<input type="checkbox"/> ne sait pas
167	Olivine synthétique	<input type="checkbox"/> non toxique	<input type="checkbox"/> peu toxique	<input type="checkbox"/> très toxique	<input type="checkbox"/> ne sait pas
168	Verre broyé	<input type="checkbox"/> non toxique	<input type="checkbox"/> peu toxique	<input type="checkbox"/> très toxique	<input type="checkbox"/> ne sait pas
169	Billes de verre	<input type="checkbox"/> non toxique	<input type="checkbox"/> peu toxique	<input type="checkbox"/> très toxique	<input type="checkbox"/> ne sait pas
170	Grenaille d'acier	<input type="checkbox"/> non toxique	<input type="checkbox"/> peu toxique	<input type="checkbox"/> très toxique	<input type="checkbox"/> ne sait pas
171	Billes d'acier	<input type="checkbox"/> non toxique	<input type="checkbox"/> peu toxique	<input type="checkbox"/> très toxique	<input type="checkbox"/> ne sait pas
172	Oxyde d'aluminium	<input type="checkbox"/> non toxique	<input type="checkbox"/> peu toxique	<input type="checkbox"/> très toxique	<input type="checkbox"/> ne sait pas
173	Plastique	<input type="checkbox"/> non toxique	<input type="checkbox"/> peu toxique	<input type="checkbox"/> très toxique	<input type="checkbox"/> ne sait pas
174	Maïs	<input type="checkbox"/> non toxique	<input type="checkbox"/> peu toxique	<input type="checkbox"/> très toxique	<input type="checkbox"/> ne sait pas
175	Walnut Shell	<input type="checkbox"/> non toxique	<input type="checkbox"/> peu toxique	<input type="checkbox"/> très toxique	<input type="checkbox"/> ne sait pas
176	Slag de charbon (Black Beauty)	<input type="checkbox"/> non toxique	<input type="checkbox"/> peu toxique	<input type="checkbox"/> très toxique	<input type="checkbox"/> ne sait pas
177	Slag de nickel (Black lightning)	<input type="checkbox"/> non toxique	<input type="checkbox"/> peu toxique	<input type="checkbox"/> très toxique	<input type="checkbox"/> ne sait pas
178	Slag de cuivre (Ebony grit)	<input type="checkbox"/> non toxique	<input type="checkbox"/> peu toxique	<input type="checkbox"/> très toxique	<input type="checkbox"/> ne sait pas
179	Soda	<input type="checkbox"/> non toxique	<input type="checkbox"/> peu toxique	<input type="checkbox"/> très toxique	<input type="checkbox"/> ne sait pas
180	Autre :	<input type="checkbox"/> non toxique	<input type="checkbox"/> peu toxique	<input type="checkbox"/> très toxique	<input type="checkbox"/> ne sait pas
181	Autre :	<input type="checkbox"/> non toxique	<input type="checkbox"/> peu toxique	<input type="checkbox"/> très toxique	<input type="checkbox"/> ne sait pas

Code :

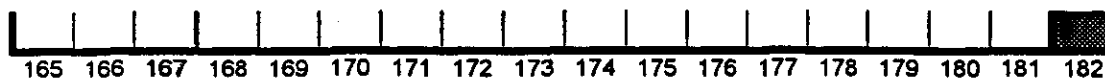
1

2

3

0

Remarques



15. Avez-vous déjà entendu parler de maladies respiratoires reliées au sablage?

1 Oui

2 Non ⇒ (Passer aux questions sur le bannissement)

16. Laquelle (lesquelles)? (Cocher toutes les réponses données.)

1 2 Silicose

1 2 Fibrose des poumons

1 2 Cancer

1 2 Emphysème

1 2 Asthme

1 2 Allergie

1 2 Irritation

1 2 Ne sait pas

1 2 Autre : _____

1 2 Autre : _____

17. Pouvez-vous me dire ce que vous en savez?

Remarques



18. Qui vous a informé? (Ne pas lire les choix. Cocher toutes les bonnes réponses.)

- | | oui | non | |
|---|--------------------------|-----|---|
| 1 | <input type="checkbox"/> | 2 | <input type="checkbox"/> Entreprise |
| 1 | <input type="checkbox"/> | 2 | <input type="checkbox"/> CSST |
| 1 | <input type="checkbox"/> | 2 | <input type="checkbox"/> CLSC |
| 1 | <input type="checkbox"/> | 2 | <input type="checkbox"/> Vendeur d'abrasif |
| 1 | <input type="checkbox"/> | 2 | <input type="checkbox"/> Vendeur d'équipement |
| 1 | <input type="checkbox"/> | 2 | <input type="checkbox"/> Ami, parent |
| 1 | <input type="checkbox"/> | 2 | <input type="checkbox"/> Média |
| 1 | <input type="checkbox"/> | 2 | <input type="checkbox"/> Information sur le sac |
| 1 | <input type="checkbox"/> | 2 | <input type="checkbox"/> Ne sait pas |
| 1 | <input type="checkbox"/> | 2 | <input type="checkbox"/> Autre : _____ |
| 1 | <input type="checkbox"/> | 2 | <input type="checkbox"/> Autre : _____ |

19. Le risque que quelqu'un contracte une maladie respiratoire dans votre entreprise est :

- 1 Nul
- 2 Peu élevé
- 3 Assez élevé
- 4 Très élevé
- 5 Ne sait pas

Remarques



Certains groupes font des pressions pour bannir (empêcher) l'utilisation de la silice, dans les activités de sablage au jet, à cause des dangers qu'elle comporte pour la santé.

20. Pensez-vous qu'un tel bannissement est souhaitable?

(Ne pas lire les choix. Cochez toutes les bonnes réponses)

1 oui ⇒ Pourquoi?

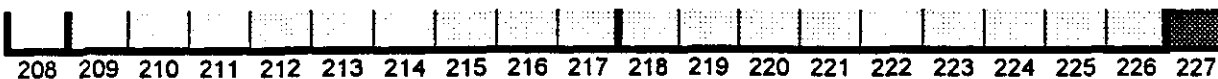
- | oui | non | |
|----------------------------|----------------------------|---|
| 1 <input type="checkbox"/> | 2 <input type="checkbox"/> | Pour enrayer la silicose / améliorer la santé |
| 1 <input type="checkbox"/> | 2 <input type="checkbox"/> | Malades coûtent trop chers |
| 1 <input type="checkbox"/> | 2 <input type="checkbox"/> | Silice bannie ailleurs |
| 1 <input type="checkbox"/> | 2 <input type="checkbox"/> | Sableurs se protègent mal |
| 1 <input type="checkbox"/> | 2 <input type="checkbox"/> | Sableurs ne connaissent pas les dangers |
| 1 <input type="checkbox"/> | 2 <input type="checkbox"/> | Ne sait pas |
| 1 <input type="checkbox"/> | 2 <input type="checkbox"/> | Autre : _____ |
| 1 <input type="checkbox"/> | 2 <input type="checkbox"/> | Autre : _____ |
| 1 <input type="checkbox"/> | 2 <input type="checkbox"/> | Autre : _____ |

2 non ⇒ Pourquoi?

- | oui | non | |
|----------------------------|----------------------------|---|
| 1 <input type="checkbox"/> | 2 <input type="checkbox"/> | Ne changerait rien (autres abrasifs toxiques) |
| 1 <input type="checkbox"/> | 2 <input type="checkbox"/> | Bonne protection = solution (pas bannissement) |
| 1 <input type="checkbox"/> | 2 <input type="checkbox"/> | Causerait du tort à l'entreprise |
| 1 <input type="checkbox"/> | 2 <input type="checkbox"/> | Causerait du tort au marché du sablage |
| 1 <input type="checkbox"/> | 2 <input type="checkbox"/> | Difficultés à trouver autre abrasif qui va convenir |
| 1 <input type="checkbox"/> | 2 <input type="checkbox"/> | Ne sait pas |
| 1 <input type="checkbox"/> | 2 <input type="checkbox"/> | Autre : _____ |
| 1 <input type="checkbox"/> | 2 <input type="checkbox"/> | Autre : _____ |
| 1 <input type="checkbox"/> | 2 <input type="checkbox"/> | Autre : _____ |

-- ne sait pas

Remarques



21. Quel serait l'impact d'un tel bannissement :

(Ne pas lire les choix. Cochez toutes les bonnes réponses)

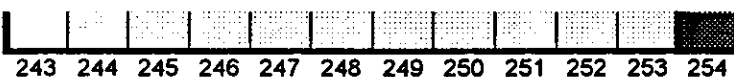
a) Pour votre entreprise?

- | oui | non | |
|----------------------------|----------------------------|---|
| 1 <input type="checkbox"/> | 2 <input type="checkbox"/> | Coûts supplémentaires - abrasif |
| 1 <input type="checkbox"/> | 2 <input type="checkbox"/> | Coûts supplémentaires - changement d'équipement |
| 1 <input type="checkbox"/> | 2 <input type="checkbox"/> | Coûts supplémentaires / problèmes - adaptation |
| 1 <input type="checkbox"/> | 2 <input type="checkbox"/> | Difficultés pour trouver autre abrasif |
| 1 <input type="checkbox"/> | 2 <input type="checkbox"/> | Impact négatif sur santé (va devoir utiliser abrasif toxique) |
| 1 <input type="checkbox"/> | 2 <input type="checkbox"/> | Diminution de l'efficacité / performance |
| 1 <input type="checkbox"/> | 2 <input type="checkbox"/> | Problèmes d'approvisionnement |
| 1 <input type="checkbox"/> | 2 <input type="checkbox"/> | Problèmes de remplacement |
| 1 <input type="checkbox"/> | 2 <input type="checkbox"/> | Fermeture de l'entreprise |
| 1 <input type="checkbox"/> | 2 <input type="checkbox"/> | Aucun impact |
| 1 <input type="checkbox"/> | 2 <input type="checkbox"/> | Mises à pied |
| 1 <input type="checkbox"/> | 2 <input type="checkbox"/> | Ne sait pas |
| 1 <input type="checkbox"/> | 2 <input type="checkbox"/> | Autre : _____ |
| 1 <input type="checkbox"/> | 2 <input type="checkbox"/> | Autre : _____ |
| 1 <input type="checkbox"/> | 2 <input type="checkbox"/> | Autre : _____ |

b) Pour le marché de sablage au Québec?

- | oui | non | |
|----------------------------|----------------------------|---|
| 1 <input type="checkbox"/> | 2 <input type="checkbox"/> | Augmentation des prix des autres abrasifs |
| 1 <input type="checkbox"/> | 2 <input type="checkbox"/> | Augmentation de la part de marché des autres abrasifs |
| 1 <input type="checkbox"/> | 2 <input type="checkbox"/> | Impact positif sur la santé des sableurs |
| 1 <input type="checkbox"/> | 2 <input type="checkbox"/> | Travaux plus dispendieux pour la clientèle |
| 1 <input type="checkbox"/> | 2 <input type="checkbox"/> | Perte de clients (diminution de contrats) |
| 1 <input type="checkbox"/> | 2 <input type="checkbox"/> | Problèmes pour les producteurs de silice |
| 1 <input type="checkbox"/> | 2 <input type="checkbox"/> | Aucun impact |
| 1 <input type="checkbox"/> | 2 <input type="checkbox"/> | Ne sait pas |
| 1 <input type="checkbox"/> | 2 <input type="checkbox"/> | Autre : _____ |
| 1 <input type="checkbox"/> | 2 <input type="checkbox"/> | Autre : _____ |
| 1 <input type="checkbox"/> | 2 <input type="checkbox"/> | Autre : _____ |

Remarques



22. Pensez-vous qu'un tel bannissement va se faire?

(Ne pas lire les choix. Cochez toutes les bonnes réponses.)

1 oui ⇒ Pourquoi?

- | oui | non | |
|----------------------------|----------------------------|---|
| 1 <input type="checkbox"/> | 2 <input type="checkbox"/> | Pressions des syndicats |
| 1 <input type="checkbox"/> | 2 <input type="checkbox"/> | Pressions de la CSST / CLSC |
| 1 <input type="checkbox"/> | 2 <input type="checkbox"/> | Trop de cas de silicose |
| 1 <input type="checkbox"/> | 2 <input type="checkbox"/> | Malades coûtent trop chers |
| 1 <input type="checkbox"/> | 2 <input type="checkbox"/> | Conscience sociale face à la santé |
| 1 <input type="checkbox"/> | 2 <input type="checkbox"/> | Enquête = bannissement qui s'en vient |
| 1 <input type="checkbox"/> | 2 <input type="checkbox"/> | Silice = abrasif dommageable pour la santé |
| 1 <input type="checkbox"/> | 2 <input type="checkbox"/> | Arrivée d'abrasifs non toxiques sur le marché |
| 1 <input type="checkbox"/> | 2 <input type="checkbox"/> | Pressions de l'environnement |
| 1 <input type="checkbox"/> | 2 <input type="checkbox"/> | Ne sait pas |
| 1 <input type="checkbox"/> | 2 <input type="checkbox"/> | Autre : _____ |
| 1 <input type="checkbox"/> | 2 <input type="checkbox"/> | Autre : _____ |

2 non ⇒ Pourquoi?

- | oui | non | |
|----------------------------|----------------------------|--------------------------------------|
| 1 <input type="checkbox"/> | 2 <input type="checkbox"/> | Impact économique |
| 1 <input type="checkbox"/> | 2 <input type="checkbox"/> | Gouvernement inactif |
| 1 <input type="checkbox"/> | 2 <input type="checkbox"/> | CSST inactive |
| 1 <input type="checkbox"/> | 2 <input type="checkbox"/> | Conseil du patronat est contre |
| 1 <input type="checkbox"/> | 2 <input type="checkbox"/> | Multinationales sont contres |
| 1 <input type="checkbox"/> | 2 <input type="checkbox"/> | Autres abrasifs aussi dangereux |
| 1 <input type="checkbox"/> | 2 <input type="checkbox"/> | Pas de preuve que silice est toxique |
| 1 <input type="checkbox"/> | 2 <input type="checkbox"/> | Personne qui s'occupe du problème |
| 1 <input type="checkbox"/> | 2 <input type="checkbox"/> | Ne sait pas |
| 1 <input type="checkbox"/> | 2 <input type="checkbox"/> | Autre : _____ |
| 1 <input type="checkbox"/> | 2 <input type="checkbox"/> | Autre : _____ |

-- ne sait pas

Remarques



Seulement pour utilisateurs de silice

23. En cas de bannissement de la silice, pourriez-vous utiliser un autre abrasif à la place? (Ne pas lire les choix. Cochez toutes les bonnes réponses)

1 oui ⇒

Lequel (lesquels)?

oui non

1 2 Olivine synthétique

1 2 Verre Broyé

1 2 Billes de verre

1 2 Grenaille d'acier

1 2 Billes d'acier

1 2 Oxyde d'aluminium

1 2 Plastique

1 2 Maïs

1 2 Walnut shell

1 2 Slag de charbon
(Black Beauty)

1 2 Soda

1 2 Sable de carrière

1 2 Ne sait pas

1 2 Autre : _____

2 non ⇒

Pourquoi ?

oui non

1 2 Autres abrasifs pas efficaces

1 2 Autres abrasifs pas capables de faire la job

1 2 Autres abrasifs laissent des résidus

1 2 Problèmes d'approvisionnement

1 2 Coûte trop cher

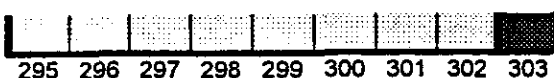
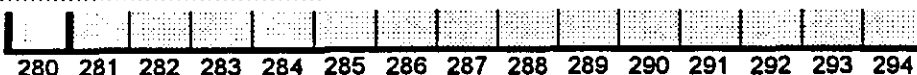
1 2 Ne sait pas

1 2 Autre : _____

1 2 Autre : _____

-- ne sait pas

Remarques



24. À quelle catégorie d'âge appartenez-vous?

- 1 20 ans et moins
- 2 21-30 ans
- 3 31-40 ans
- 4 41-50 ans
- 5 51 et plus

25. Sexe

- 1 Féminin
- 2 Masculin

Remarques