

Le fardeau (humain et économique) des cancers d'origine professionnelle : une réalité invisible?

Voici une fiche synthèse du rapport *Quel est le fardeau des cancers d'origine professionnelle au Québec?* Elle fait ressortir les principaux résultats québécois d'un projet sur le fardeau humain et économique des cancers d'origine professionnelle au Canada et communique des moyens de maîtrise efficaces de l'exposition professionnelle aux cancérogènes

Pour qui?

Toute personne du milieu de la santé et de la sécurité du travail (SST) ayant besoin de connaître et d'utiliser les données de la recherche pour résoudre des problèmes concrets et améliorer/développer de bonnes politiques et pratiques en SST.

Pourquoi parler du fardeau?

Les cancers d'origine professionnelle résultent de l'exposition à un ou plusieurs cancérogènes dans le cadre du travail.

Il n'est pas facile d'estimer l'importance des cancers d'origine professionnelle : les cellules cancéreuses se ressemblent, peu importe leur cause et ils prennent plusieurs années avant de se manifester. Il est donc plus difficile d'établir le lien d'un cancer avec le travail qu'une chute qui survient au travail sous nos yeux.

Cette fiche présente **11 cancérogènes** avérés pour lesquels les preuves sont suffisantes pour démontrer un effet causal avec le travail.

- Certains cancers sont rapidement mortels comme le **cancer du poumon** ou le **mésothéliome**.
- D'autres cancers ne sont pas nécessairement mortels, mais modifient la qualité de vie comme les cancers de la **vessie** et de la **peau** non mélaniques.
- Les cancers d'origine professionnelle sont **évitables** : il faut réduire au minimum l'exposition.

Attention!

- La majorité des travailleurs nécessiteront des aménagements de leur travail.
- Des collègues pourraient se poser des questions sur un lien possible entre leur milieu de travail et le diagnostic de cancer.
- Il vous faudra agir sur l'environnement de travail.

Fardeau humain des cancers d'origine professionnelle – année de référence, 2011

On estime que **plus de 2 500 travailleurs québécois** ont reçu, en 2011, un diagnostic de cancer causé par l'exposition à un des onze cancérogènes suivants dans le cadre de leur travail.

Cancérogène avéré	Nombre de travailleurs exposés	Nombre estimé de nouveaux cas de cancer attribuables au travail en 2011
Rayonnement solaire	246 240	▶ 1010 cancers de la peau non mélaniques
Amiante	27 000	▶ 650 cancers du poumon ▶ 15 cancers du larynx ▶ 140 mésothéliomes ▶ 6 cancers de l'ovaire
Diesel (émissions de moteur)	178 080	▶ 175 cancers du poumon ▶ 66 cancers de la vessie
Silice cristalline	72 760	▶ 170 cancers du poumon
Fumées de soudage	71 000	▶ 105 cancers du poumon
Radon	26 000	▶ 53 cancers du poumon
Nickel et ses composés	21 530	▶ 51 cancers du poumon
Hydrocarbures aromatiques polycycliques (HAP)	73 750	▶ 33 cancers du poumon ▶ 11 cancers de la peau ▶ 24 cancers de la vessie
Arsenic et composés inorganiques	4 670	▶ 16 cancers du poumon
Chrome VI et composés inorganiques	20 270	▶ 14 cancers du poumon
Benzène	77 970	▶ 6 leucémies ▶ moins de 5 myélomes multiples

Fardeau économique des cancers d'origine professionnelle – année de référence, 2011

Pour les mésothéliomes et les cancers de la peau, du poumon, et de la vessie attribuables aux cancérogènes listés plus bas, on estime que **le coût annuel total** serait de **863 millions de dollars**.

	Cancérogène	Nombre de cas	Coût moyen par cas	Coûts totaux (dollars de 2011)
Mésothéliome	Amiante	140	1 130 398 \$	158 millions \$
Peau	Rayonnement solaire	1010	5 670 \$ à 10 555 \$	7,6 millions \$
Poumon	Amiante	650	981 576 \$	638 millions \$
Vessie	Diesel, HAP	90	658 055 \$	59 millions \$

Maîtriser les cancérogènes dans son milieu de travail

Que faire?

Voici la démarche que nous vous proposons

1. Identifier les **cancérogènes (dangers)** présents dans votre milieu de travail et les **risques (effets nocifs sur la santé)**.
2. **Quantifier le risque** associé aux cancérogènes en consultant leurs **valeurs limites d'exposition professionnelle**.
3. **Travailler en équipe!** : Impliquer les responsables et les travailleurs dans le choix et la mise en place des actions préventives de façon à ce qu'elles soient adaptées à votre milieu de travail.

Attention! Pour la majorité des cancérogènes, on ne connaît pas la concentration sécuritaire sous laquelle il n'y a pas de risque de développer la maladie. Soyez vigilants!

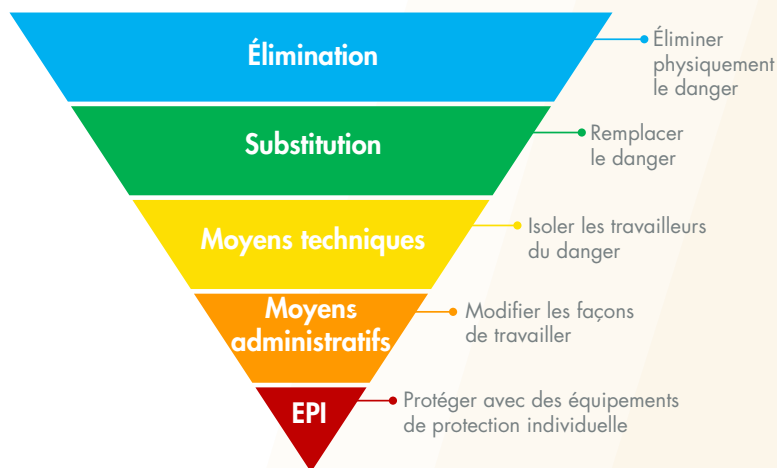
L'outil du National Institute for Occupational Safety and Health (NIOSH) présente un ensemble de façons d'éliminer les dangers et de réduire au minimum les risques de maladies d'origine professionnelle ou d'accidents de travail.

Les actions en haut de la figure (élimination et substitution) sont considérées comme plus **efficaces** et **préventives**, car elles touchent l'exposition d'une **plus grande proportion de travailleurs** à la fois. Plus on descend dans la figure (moyens techniques, administratifs et protection individuelle), plus les actions touchent les travailleurs individuellement.

- ▶ Prioriser l'**élimination** du cancérogène et sa **substitution** par un produit qui ne contient pas de cancérogène ou qui en contient moins.
- ▶ **Réduire** le plus possible l'exposition au cancérogène par des **moyens techniques** et d'ingénierie (ex. : l'isolation de procédés ou l'aspiration du cancérogène à la source).
- ▶ **Adopter des moyens administratifs** visant à diminuer l'exposition (ex. : assurer un nettoyage régulier des lieux de travail, informer les travailleurs sur les cancérogènes et sur les méthodes de travail pour diminuer l'exposition).
- ▶ **Adopter des moyens individualisés** lorsque l'exposition est difficile à maîtriser (ex. : fournir les équipements de protection individuelle – EPI – requis, et s'assurer qu'ils soient portés et entretenus adéquatement).

Hiérarchie des moyens de maîtrise des dangers

Figure adaptée de celle du National Institute for Occupational Safety and Health



N'oubliez pas! Il faut d'abord être conscient qu'on est possiblement exposé à des cancérogènes dans son milieu de travail avant de mettre en place des actions adaptées à la réalité de son milieu de travail.

Attention! L'élimination et la substitution des dangers ne sont pas toujours possibles. Il faudra gérer les risques de façon efficace.

La prévention des cancers d'origine professionnelle est donc un enjeu majeur de la SST. La présence de cancérogènes dans les milieux de travail exige de mobiliser les moyens de maîtrise de l'exposition afin de prévenir ces cancers évitables : il faut agir!

Petit glossaire

Avéré Établi, comme étant certain.

Cancers d'origine professionnelle Cancer dont au moins une des causes est l'exposition, en milieu de travail, à un cancérogène.

Cancers de la peau non mélaniques Cancers de la peau les plus fréquents, qui peuvent s'étendre sur la peau, mais se propagent rarement à d'autres organes du corps.

Fardeau des cancers d'origine professionnelle Coûts humains et économiques associés à l'exposition professionnelle à un cancérogène ou à un groupe de cancérogènes. Il peut être évalué en termes de nombre de cas ou de décès par cancer, de proportion attribuable, de qualité de vie ou d'années de vie perdues et de coûts économiques.

Mésothéliome Cancer de l'enveloppe de plusieurs organes. Plus de 70 % des mésothéliomes touchent la plèvre, qui enveloppe les poumons.

Nous vous invitons à consulter le document complet : *Quel est le fardeau des cancers d'origine professionnelle au Québec?* et la page IRSST sur les cancérogènes professionnels : www.irsst.qc.ca/cancerogenes-professionnels

Rédaction de la fiche synthèse

Annie Mathieu, Ph. D., Conseillère en mobilisation des connaissances, IRSST
France Labrèche, Ph. D., Professionnelle chercheuse senior, IRSST
Capucine Ouellet, ROH; M. Sc., Professionnelle scientifique, IRSST
Martin Lebeau, M. Sc., Professionnel scientifique, IRSST

Coordination

Patricia Labelle, Conseillère en communications, IRSST

Graphisme

Hind Bouharra, Technicienne intégration numérique et art graphique, IRSST

Dépôt légal

Bibliothèque et Archives nationales du Québec, 2021

Bibliothèque et Archives Canada, 2021

ISBN : 978-2-89797-175-5

© Institut de recherche Robert-Sauvé en santé et en sécurité du travail, 2021

La reproduction totale ou partielle de ce document est autorisée à condition que la source soit mentionnée.

Pour citer ce document : Mathieu, A., Labrèche, F., Ouellet, C., Lebeau, M. (2021).

Le fardeau (humain et économique) des cancers d'origine professionnelle : une réalité invisible? (Fiche n° DT-1138).

Montréal, QC: IRSST.



505, boul. De Maisonneuve Ouest
Montréal (Québec)
H3A 3C2
Téléphone : 514 288-1551
publications@irsst.qc.ca
www.irsst.qc.ca