

## NOUVELLES PUBLICATIONS

Toutes ces publications sont disponibles gratuitement en version PDF dans notre site Web. Elles peuvent aussi être commandées par la poste. Les prix indiqués comprennent la taxe et les frais d'envoi.

Cliquez recherche  
[www.irsst.qc.ca](http://www.irsst.qc.ca)



### *Identification de priorités d'intervention à partir de l'interprétation des résultats des analyses de substances chimiques produites à l'IRSST en 2006*

OSTIGUY, CLAUDE, CATHERINE NADEAU, GILLES BENSIMON, MARC BARIL, RAPPORT B-076, 55 PAGES, 8,40 \$.

### *Identification de priorités d'intervention à partir de l'interprétation des résultats des analyses de substances chimiques produites à l'IRSST en 2007*

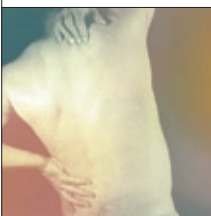
OSTIGUY, CLAUDE, SIMON MORIN, CATHERINE NADEAU, GILLES BENSIMON, MARC BARIL, RAPPORT B-077, 50 PAGES, 8,40 \$.

### *Identification de priorités d'intervention à partir de l'interprétation des résultats des analyses de substances chimiques produites à l'IRSST en 2008*

OSTIGUY, CLAUDE, RICARDO CORDEIRO, GILLES BENSIMON, MARC BARIL, RAPPORT B-078, 51 PAGES, 8,40 \$.

L'IRSST publie régulièrement un bilan des résultats de l'analyse des échantillons de substances chimiques que les intervenants du réseau de la prévention recueillent dans les entreprises québécoises. Pour les chercheurs et les intervenants en SST, ces publications constituent une source d'information pour déterminer des besoins de recherche et des priorités d'intervention en milieu de travail en ce qui concerne les substances chimiques. Elles permettent de dégager certaines grandes tendances et de désigner les situations potentiellement les plus à risque parmi les entreprises du Québec où des prélèvements d'air ont été réalisés.

Les trois bilans publiés récemment indiquent les substances que les laboratoires de l'Institut ont analysées le plus fréquemment selon les années en question, les groupes industriels pour lesquels ces analyses ont été réalisées le plus souvent, les substances trouvées en plus fortes concentrations dans chacun d'eux et, finalement, un tableau de ces groupes industriels.



### *Évaluation de la validité de construit de tests portant sur l'endurance et les réponses réflexes des muscles du dos chez des sujets présentant une lombalgie chronique – Programme REPAR-IRSST*

LARIVIÈRE, CHRISTIAN, ROBERT FORGET, MARTIN BILODEAU, ROGER VADEBONCOEUR, RAPPORT R-642, 58 PAGES, 8,40 \$.

Le diagnostic et le traitement efficaces des travailleurs souffrant d'une lombalgie chronique requièrent l'application de mesures objectives de leurs déficiences ou de leur fonction. Les auteurs de ce rapport ont étudié la validité prédictive de deux tests biomécaniques d'évaluation de certaines déficiences lombaires en regard de la présence ou non d'une lombalgie chronique. Le premier test est utilisé pour

estimer la capacité d'endurance des muscles dorsaux, alors que le deuxième sert à quantifier la réponse réflexe à l'étirement. Ils se sont tous deux avérés sensibles aux différences entre les sexes. Cependant, seul le test d'endurance l'a été à la présence d'une lombalgie chronique.

Les auteurs croient que d'autres travaux sont nécessaires pour bien valider chacun de ces tests. Un plus grand échantillon de sujets permettrait d'évaluer l'existence d'interactions entre le sexe et la présence d'une lombalgie, ainsi que de faire des adaptations selon certaines variables confondantes définies dans cette étude. Ultimement, une fois ces tests perfectionnés, ils amélioreront le suivi de l'évolution des patients en réadaptation ainsi que la validation des modalités d'intervention spécifiques pour renverser leurs atteintes particulières et pour se prononcer plus sûrement sur leur retour au travail.



### *Évaluation analytique de la dispersion des émissions de cheminées de toit sur les bâtiments*

STATHOPOULOS, TED, HAJRA BODHISATTA, ALI BAHLOUL, RAPPORT R-643, 94 PAGES, 12,60 \$.

L'introduction sporadique d'émissions polluantes dans les bâtiments par les prises d'air neuf représente une des principales causes de la mauvaise qualité de l'air de certains lieux de travail, ce qui peut nuire à la santé des personnes, particulièrement celles qui travaillent dans des laboratoires ou des établissements hospitaliers. Des modèles informatiques sont couramment utilisés pour déterminer si des installations industrielles existantes ou projetées sont ou seront conformes à la norme nationale américaine de qualité de l'air ambiant (NAAQS) ou aux normes d'autres pays. Ces modèles favorisent en outre

l'élaboration de stratégies de contrôle efficaces en matière de réduction des émissions de polluants atmosphériques nocifs.

Les auteurs de ce rapport ont évalué l'utilisation des différents modèles de dispersion atmosphérique approuvés par l'Environmental Protection Agency (EPA) pour modéliser celle des effluents de cheminées, afin de déterminer leur concentration à divers endroits des toits d'où ils proviennent. Les résultats ont été comparés à ceux que l'on obtient en soufflerie et sur le terrain. Les auteurs dressent un bilan des avantages et des inconvénients des modèles de dispersion étudiés selon chaque configuration et suggèrent celui qui est le mieux adapté à chaque situation.

## Aussi

### *Les risques de troubles musculo-squelettiques aux membres supérieurs dans le secteur des services à l'automobile – Étude exploratoire*

MARCHAND, DENIS, DENIS GIGUÈRE, RAPPORT R-645, 107 PAGES, 12,60 \$.

### *Les nanoparticules de synthèse – Connaissances actuelles sur les risques et les mesures de prévention en SST – 2<sup>e</sup> édition*

OSTIGUY, CLAUDE, BRIGITTE ROBERGE, CATHERINE WOODS, BRIGITTE SOUCY, RAPPORT R-646, 159 PAGES, 15,75 \$.

### *Effets des pics de concentration sur la neurotoxicité du styrène dans l'industrie du plastique renforcé de fibre de verre – Phase II*

VYSKOCIL, ADOLF, NAÏMA EL MAJIDI, ROSS THUOT, CHARLES BEAUDRY, GINETTE CHAREST-TARDIF, ROBERT TARDIF, FRANCE GAGNON, BERNADETTE SKA, ALICE TURCOT, DANIEL DROLET, ELMIRA ALIYEVA, CLAUDE VIAU, RAPPORT R-640, 119 PAGES, 12,60 \$.

MARJOLAINE THIBEAULT