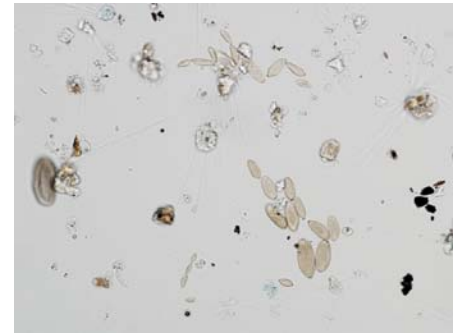


## Caractérisation et dénombrement des spores dans l'air

Le laboratoire de l'IRSST offre maintenant une méthode de caractérisation et de dénombrement des spores de moisissures (méthode IRSST # 367) prélevées par impaction sur cassette. Cette méthode permet d'obtenir la concentration de spores totales présentes dans un environnement de travail sans avoir recours à la croissance en laboratoire. Puisqu'il n'y a pas de temps de croissance, les délais d'analyse sont donc réduits et les résultats devraient être normalement produits à l'intérieur de 10 jours ouvrables.



Cette méthode permet une identification limitée des spores prélevées sur l'échantillon. Il s'agit d'une méthode exploratoire rapide qui permet d'avoir une idée générale de la flore mycologique présente dans le milieu à l'étude. Plusieurs spores de moisissures ne peuvent être différenciées exclusivement par leurs caractéristiques microscopiques. Les résultats seront souvent rapportés par groupe (ex.: *Aspergillus*/*Penicillium* groupe). Il est à noter que la comparaison intérieure/extérieure est recommandée pour faire l'interprétation des résultats de même que l'envoi d'un témoin. Rappelons qu'il n'y a pas de normes d'exposition pour les spores totales présentes dans l'air ambiant.

### Prélèvement

Le prélèvement se fait à l'aide d'une cassette particulière nommée [Allergenco-D Posi-Track](#) à l'intérieur de laquelle il y a une lame de microscope. Cette lame est recouverte d'une substance adhésive qui retiendra les spores qui seront ensuite analysées par un examen microscopique directement sans extraction ni montage. Une vérification de la date de péremption et l'enlèvement du scellant protecteur doivent être fait avant d'échantillonner. La durée de prélèvement recommandée est de *10 minutes à un débit de 15 L/min*. Une pompe à très haut débit telle que [SCK Leland Legacy](#) permet d'échantillonner à ce débit. Une durée inférieure peut cependant être nécessaire si des concentrations élevées de spores ou de poussières sont suspectées. La présence importante de poussière dans l'air du milieu prélevé peut interférer avec l'analyse et la rendre difficile voire même impossible.

Puisque la croissance des moisissures n'est pas effectuée, les délais d'envoi ne sont pas critiques. Les cassettes doivent être conservées à la température de la pièce.



*Geneviève Marchand*, Ph.D., SCCM (env), microbiologiste  
Services et expertises de laboratoires

Pour plus de renseignements, n'hésitez pas à contacter le [SAC-Labo](#), (514) 288-1551 poste 315  
Édition de juillet 2008 par l'équipe du service à la clientèle de l'IRSST